

des labels pour guider mes achats

ALIMENTATION



Labels européen et français pour l'alimentation **biologique**, qui garantissent un mode de production plus respectueux de l'environnement et du bien-être animal. Contrôle annuel par un organisme indépendant.



Ce label garantit que le produit est issu du commerce équitable (prix minimum garanti pour les producteurs), une limitation des pesticides, pas d'OGM, et des impacts environnementaux limités.



Le Label rouge garantit une **qualité** supérieure à celle des produits courants de même nature.

COSMÉTIQUES & PRODUITS D'ENTRETIEN



Ce label garantit des impacts environnementaux réduits pour un niveau de performance comparable à celui de produits équivalents.



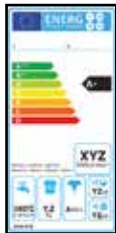
Ce label garantit un produit respectueux de l'environnement (contenu et contenant).

BOIS & PAPIER



Ces labels garantissent une **gestion durable des forêts** et luttent contre la déforestation.

APPAREILS ÉLECTRIQUES, ÉLECTRONIQUES & ÉLECTROMÉNAGERS



L'étiquette énergie indique les caractéristiques et les **performances énergétiques** des appareils, et permet de les **comparer**.



À partir de 2020, les appareils électriques, électroniques et électroménagers affichent de manière obligatoire un **indice de réparabilité**.

Plus de labels,

je consulte : www.ademe.fr/labels-environnementaux

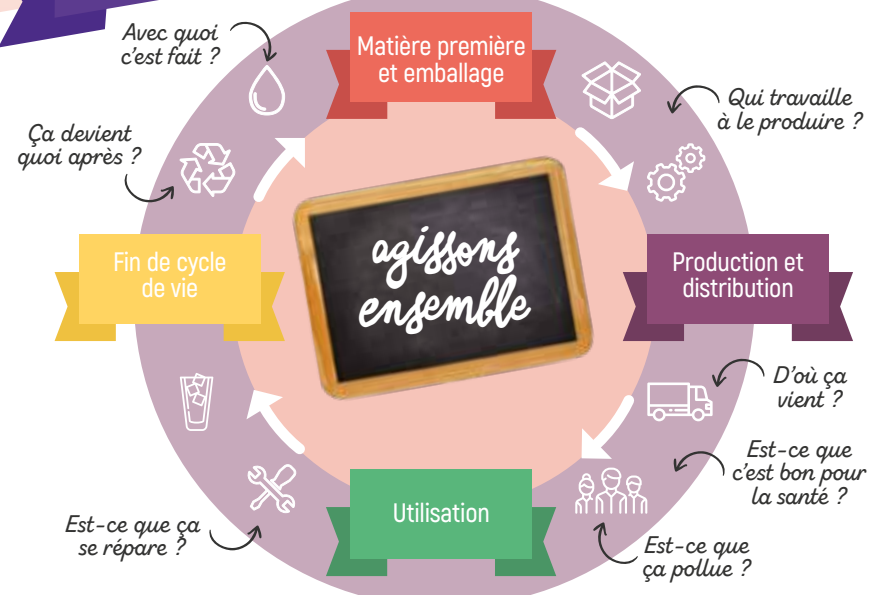
ACHETONS RESPONSABLE

Tous consomm'acteurs au quotidien.

DES CLÉS POUR AGIR À SAINT-SÉBASTIEN SUR-LOIRE



CONNAÎTRE LE CYCLE DE VIE DES PRODUITS & CONSOMMER EN RÉDUISANT NOTRE **IMPACT ENVIRONNEMENTAL**



Conception : **REPERAPOINT** - Impression sur papier recyclé, septembre 2020. Crédits photos/illustrations : ©Getty - ©Shutterstock - ©Freepik



saintsebastien.fr

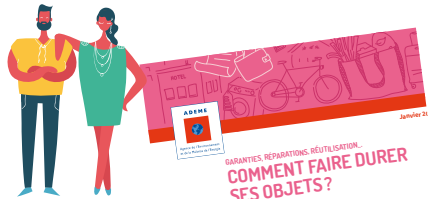


Saint-Sébastien sur-Loire

AU TRAVAIL OU À LA MAISON, ACHETONS RESPONSABLE AU QUOTIDIEN

MOBILIER

La Ville entretient et fait durer son matériel. Le mobilier obsolète est apporté à la Ressourcerie de l'île



Et moi ?

J'achète du matériel de qualité, pour une durée de vie supérieure. Je l'entretiens et le répare. Lorsque je ne m'en sers plus, je le donne à une recyclerie ou le revends.

Je consulte : www.ademe.fr/comment-faire-durer-objets

MATÉRIEL MUTUALISÉ

La Ville a fait le choix de copieurs mutualisés et performants, plutôt que des imprimantes individuelles. Par ailleurs elle utilise uniquement du papier labellisé FSC ou PEFC, ou recyclé.



Et moi ?

Tondeuse, perceuse, remorque... Pour des matériels coûteux et pour des usages ponctuels, je me pose la question du prêt, de la location, de l'achat mutualisé avec mes voisins. Découvrez les sites Zilok, alloVoisins, Sharinplace...

PRODUITS PHYTO-SANITAIRES

La Ville n'utilise plus de produits phyto-sanitaires pour l'entretien des espaces verts, et adopte des pratiques écologiques : paillage, fauches tardives, gestion différenciée des espaces verts...



Et moi ?

Pour ma santé, celle de ma famille, pour la biodiversité, je fais le ménage dans mon garage en supprimant les produits dangereux. J'apporte les produits chimiques dont je souhaite me débarrasser en déchèterie.

Je consulte : www.ademe.fr/si-faisait-menage-produits-toxiques



ALIMENTATION

La Ville fait le choix du bio (22%) et du local (45%) pour la restauration scolaire, et propose régulièrement des repas alternatifs à la viande.



Et moi ?

J'essaie d'autres manières de cuisiner.

Je consulte : www.ademe.fr/particuliers-eco-citoyens/alimentation

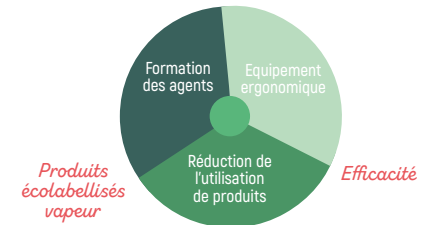


PRODUITS & MATÉRIEL D'ENTRETIEN

La Ville agit...



Santé des agents



Produits écolabellisés vapeur

Et moi ?

Je privilégie des produits non toxiques (vinaigre blanc, bicarbonate de soude, savon noir) et du matériel réutilisable (chiffons, éponges) plutôt qu'à usage unique. C'est bon pour ma santé, l'air que je respire, l'eau... Et pour mon porte-monnaie !

Je consulte : raffa.grandmenage.info/

VÉHICULES

La Ville transforme son parc automobile en privilégiant des véhicules moins polluants, et favorise les déplacements doux de ses agents.



Et moi ?

Je change de véhicule ? Je m'informe sur les consommations, les rejets de CO2 et polluants... grâce au comparateur de l'ADEME

Je consulte : <http://carlabelling.ademe.fr/>



Pour retrouver plein d'infos et d'astuces, je consulte : www.ademe.fr/conommer-responsable

Des brochures de l'ADEME sont disponibles à l'accueil de la Mairie.