

Côte Saint-Sébastien / Nantes Boulevard des Pas Enchantés / St-Sébastien

Réunion publique

08/04/2024 – Pôle Loire Sèvre & Vignoble



SOMMAIRE

1. Présentation du projet d'aménagement
2. Présentation du mobilier urbain
3. Présentation de la palette végétale
4. Phasage des travaux
5. Plan de déviations

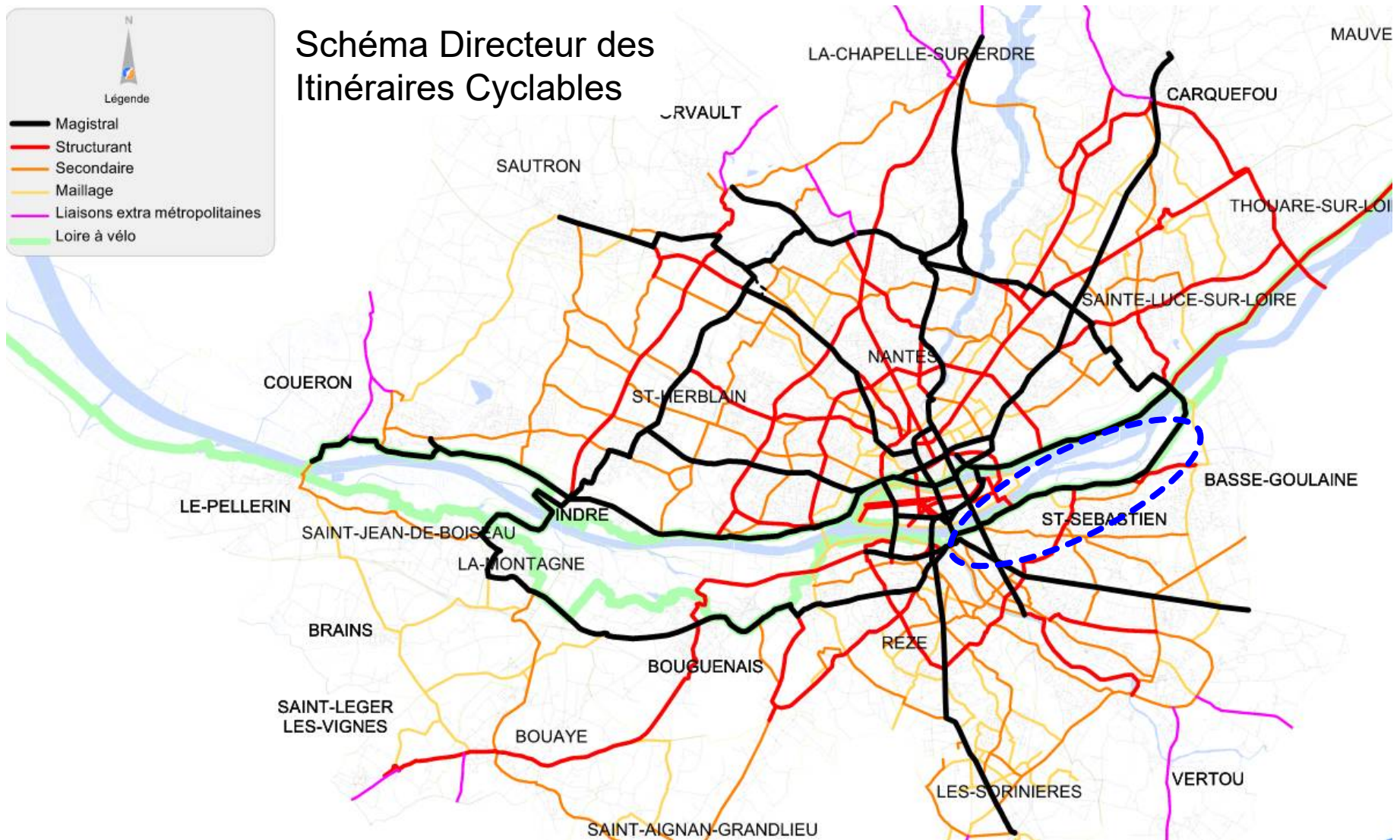
1. Présentation du projet d'aménagement



N
Légende

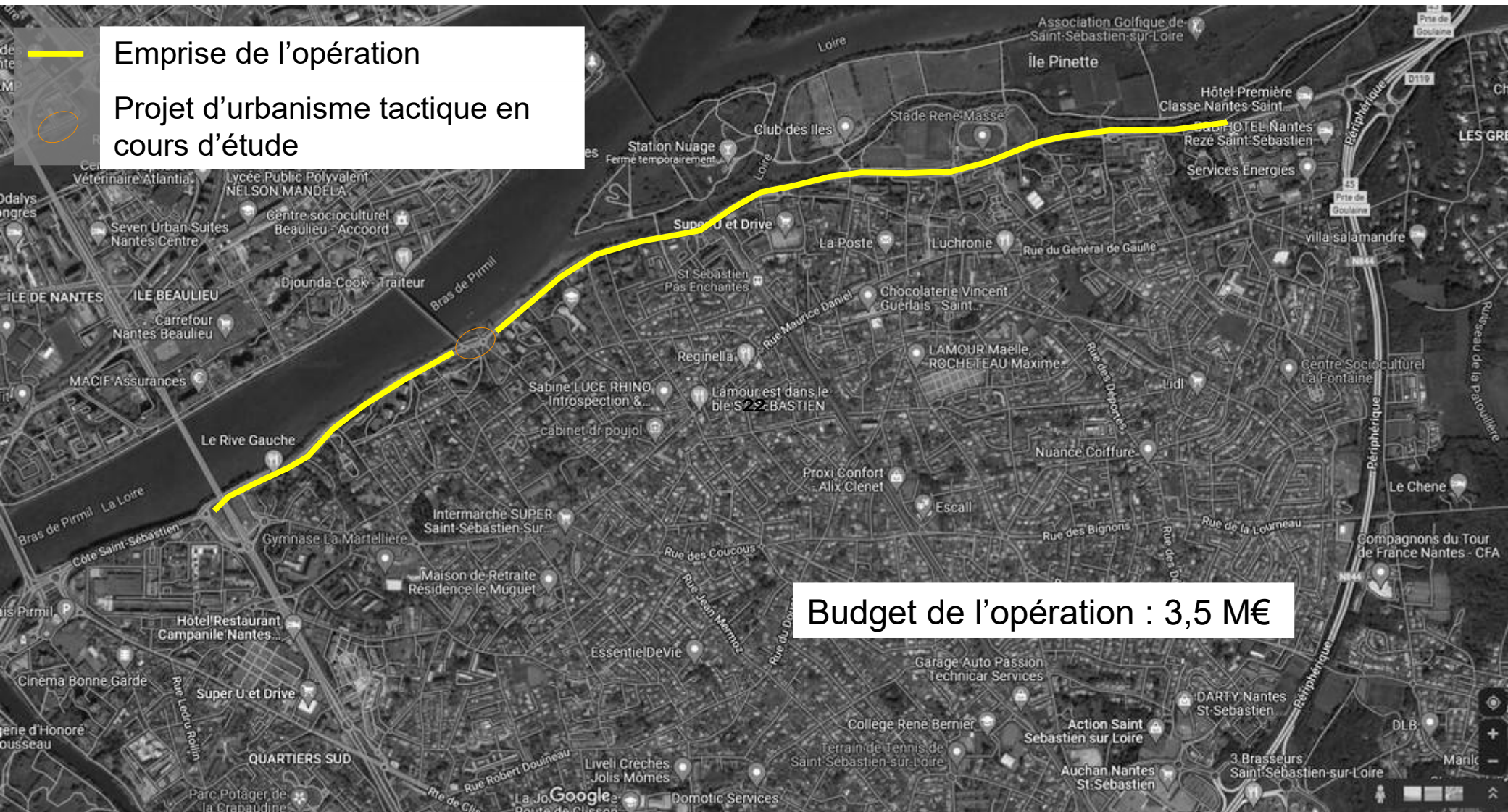
- Magistral
- Structurant
- Secondaire
- Maillage
- Liaisons extra métropolitaines
- Loire à vélo

Schéma Directeur des Itinéraires Cyclables



1. Présentation du projet d'aménagement

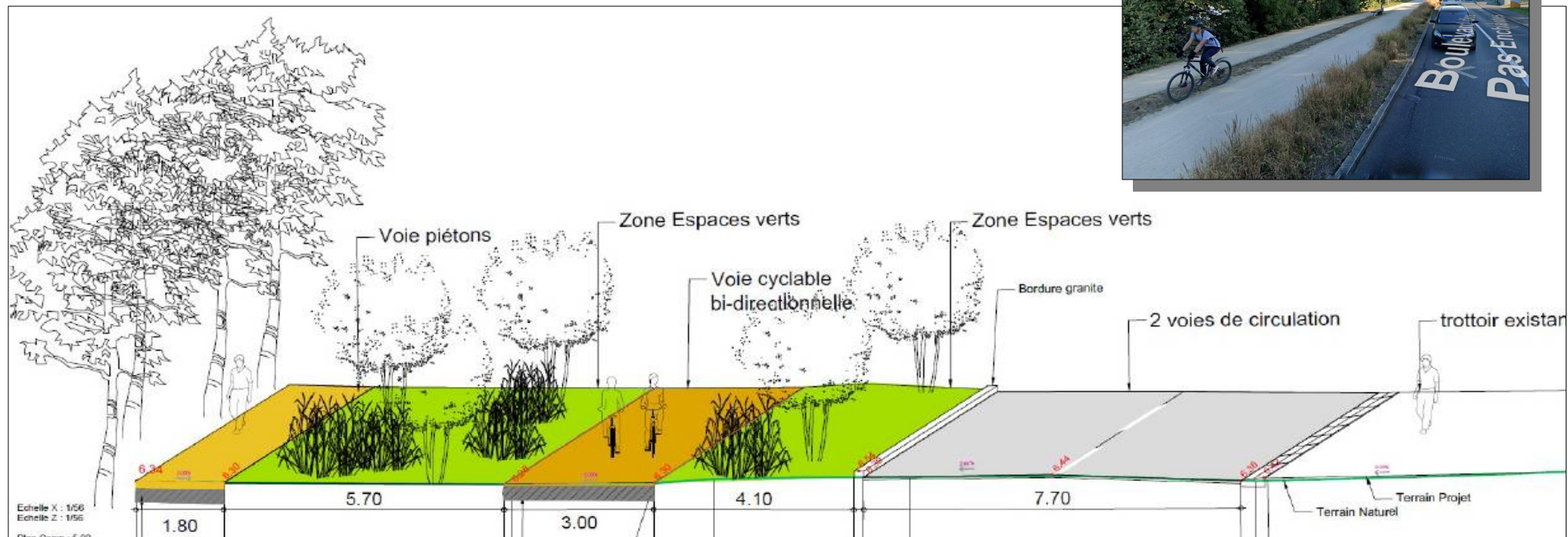
— Emprise de l'opération
○ Projet d'urbanisme tactique en cours d'étude



Budget de l'opération : 3,5 M€

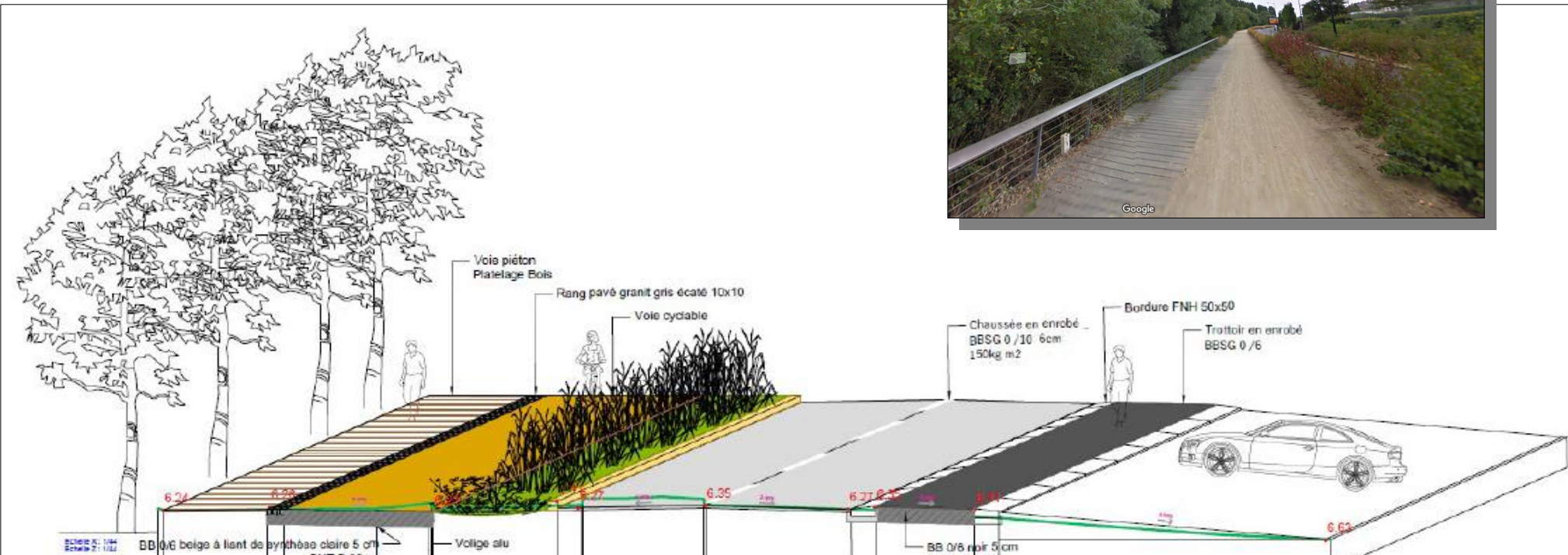
1. Présentation du projet d'aménagement

Principe d'aménagement : Section courante



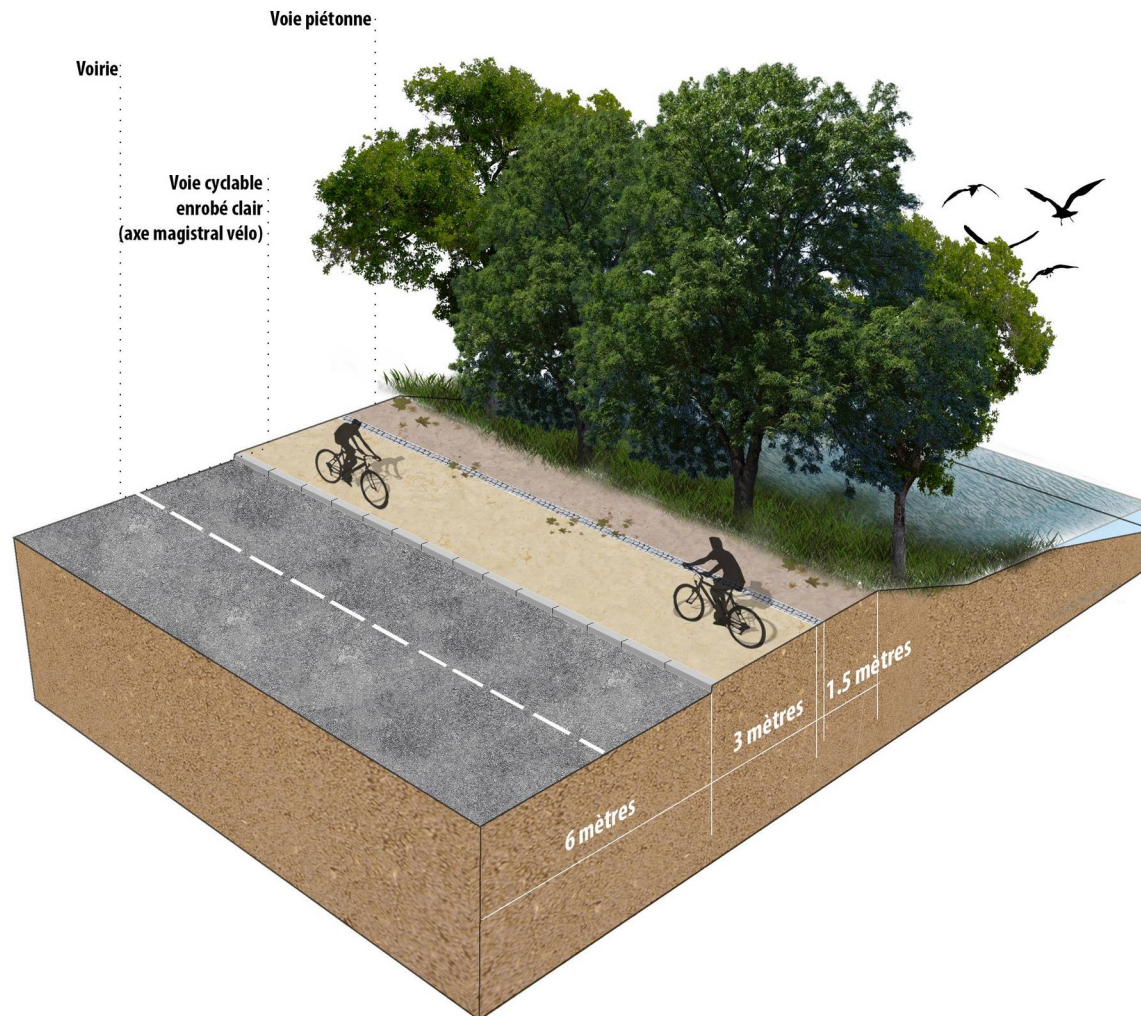
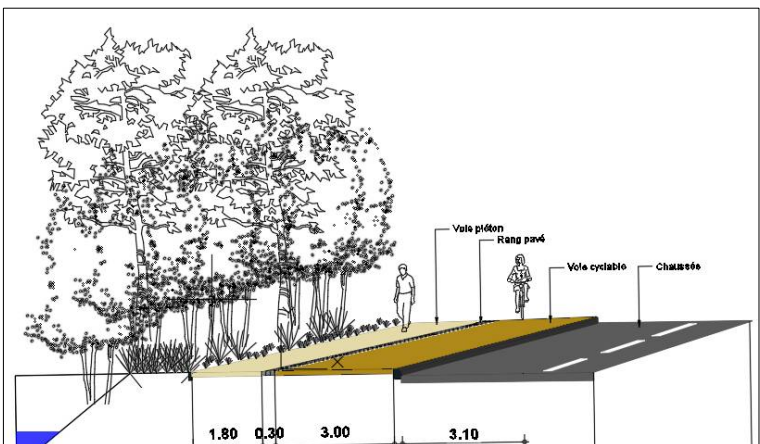
1. Présentation du projet d'aménagement

Principe d'aménagement : Section étroite avec reprise des platelages bois



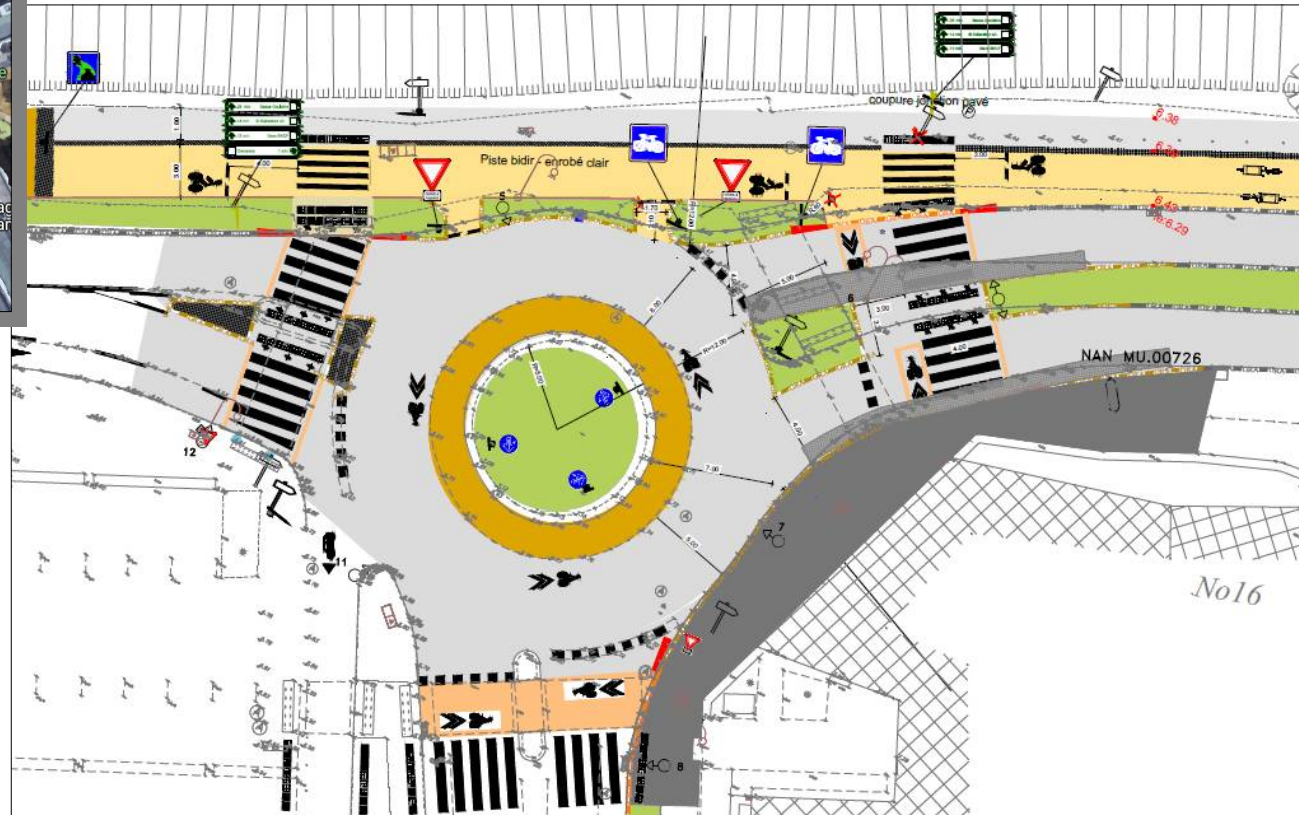
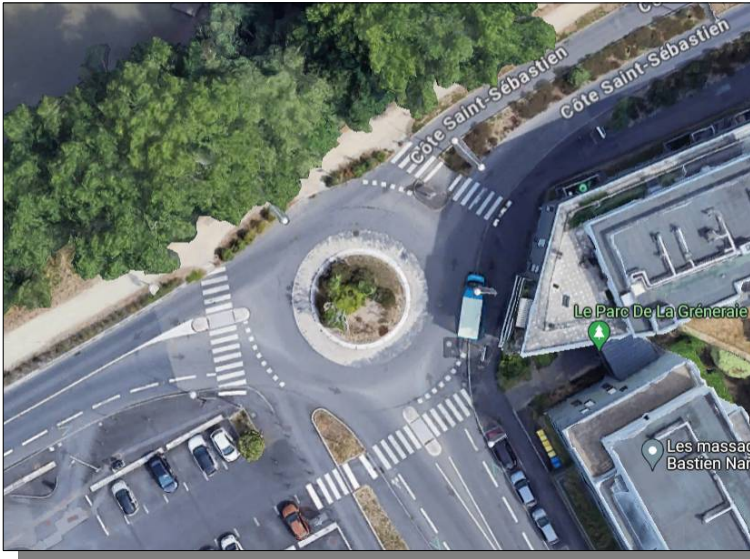
1. Présentation du projet d'aménagement

Principe d'aménagement : Section très étroite



1. Présentation du projet d'aménagement

Principe d'aménagement : Reprise des giratoires



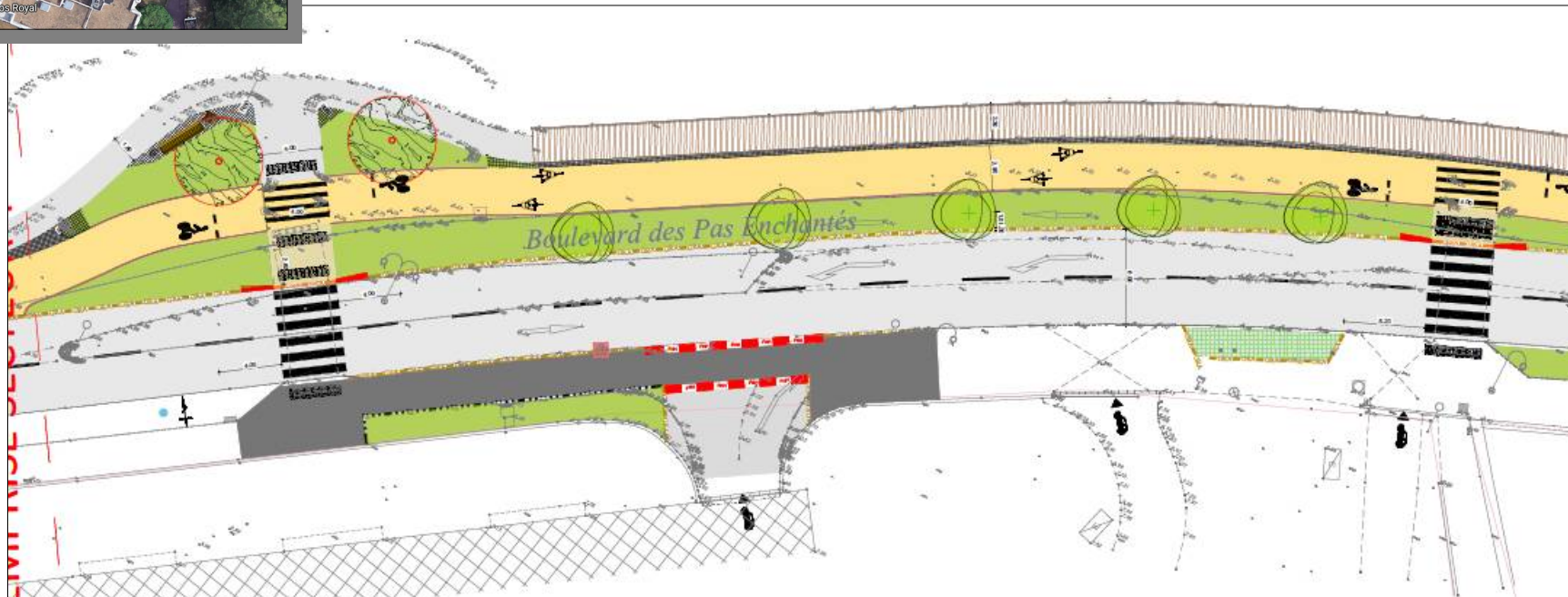
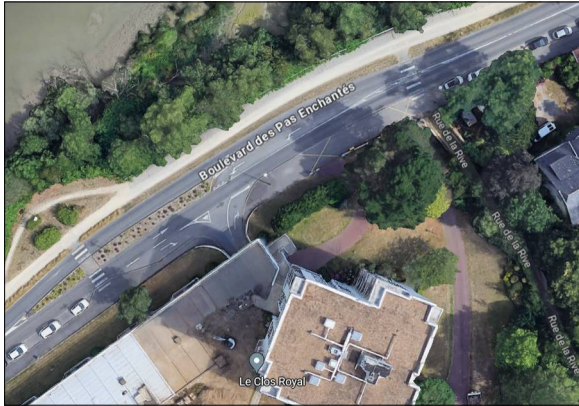
1. Présentation du projet d'aménagement

Principe d'aménagement : Reprise du carrefour à feux



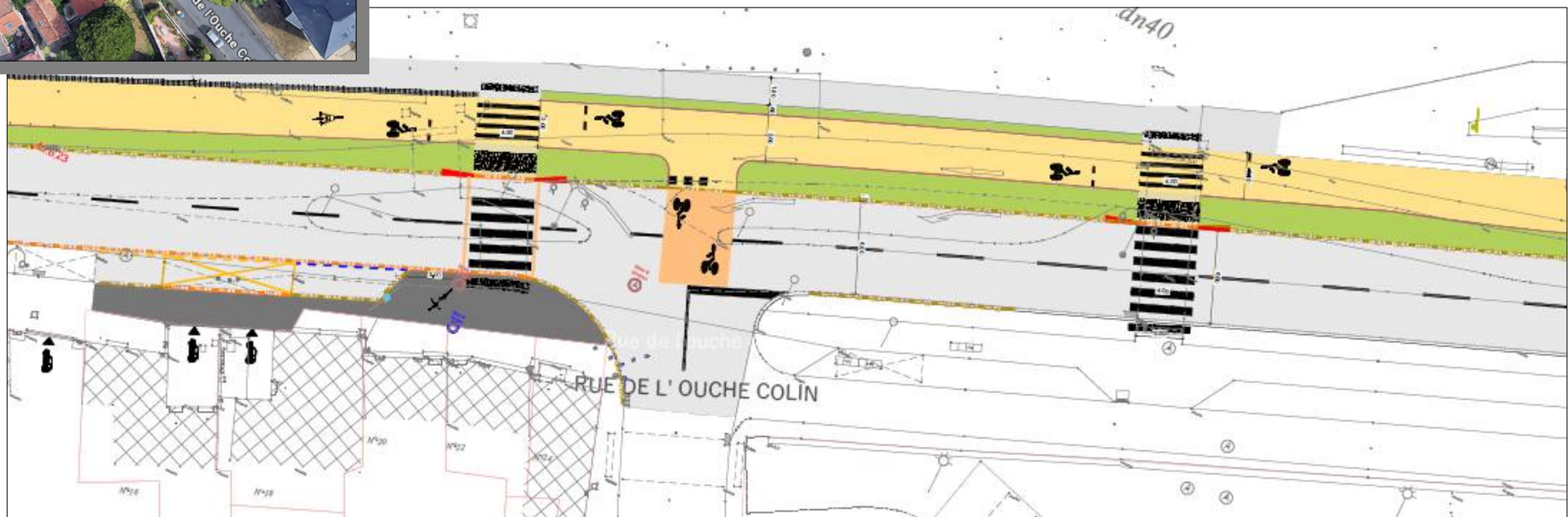
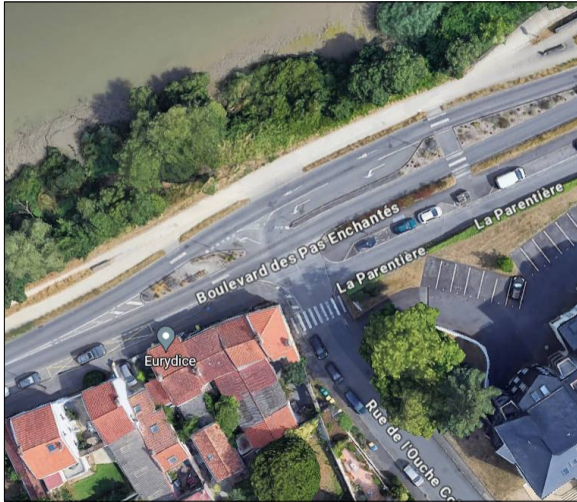
1. Présentation du projet d'aménagement

Principe d'aménagement : Suppression des voies de tourne-à-gauche



1. Présentation du projet d'aménagement

Principe d'aménagement : Suppression des voies de tourne-à-gauche



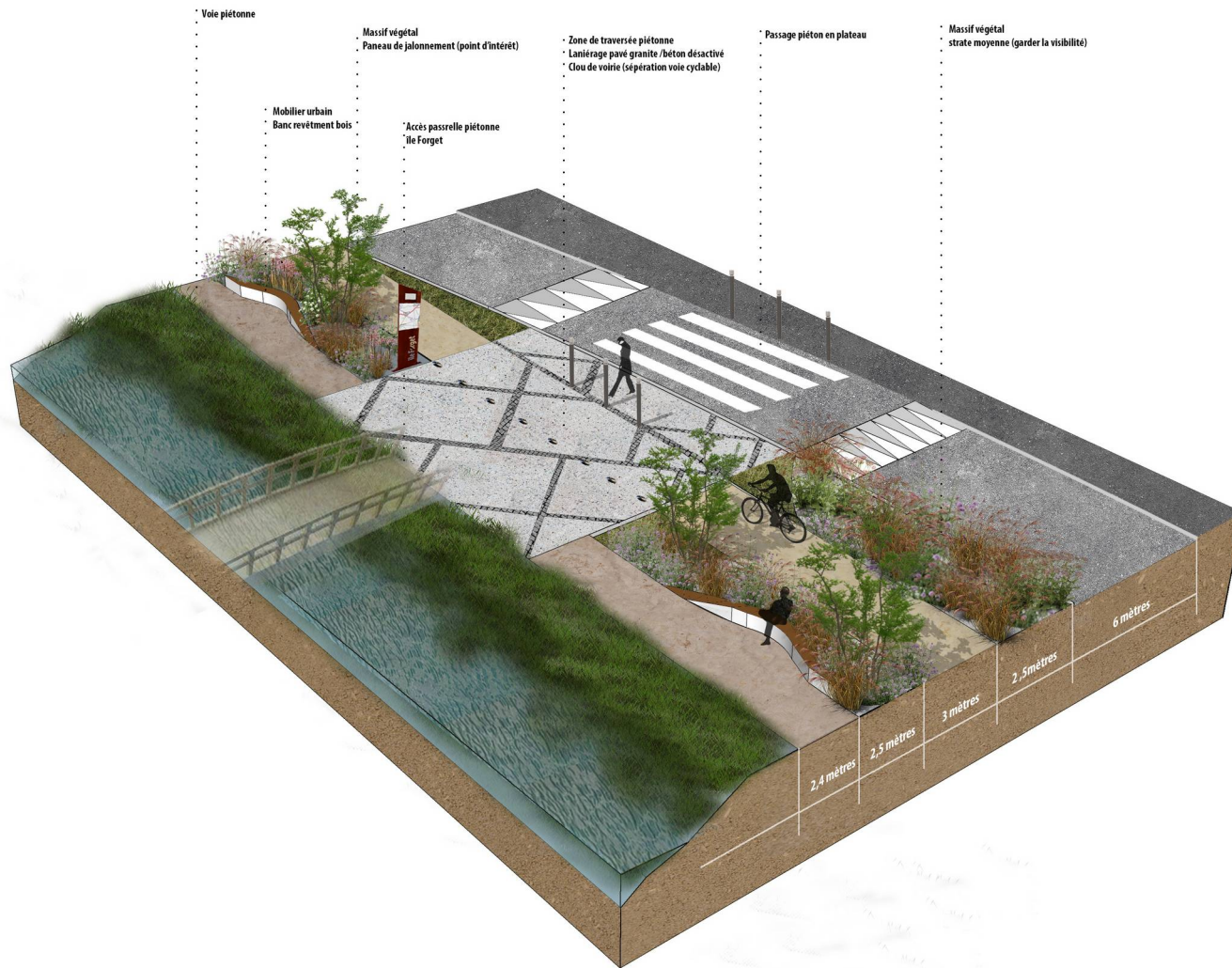
1. Présentation du projet d'aménagement

Principe d'aménagement : Reprise des revêtements et créations de plateaux ralentisseurs



1. Présentation du projet d'aménagement

Principe d'aménagement : Reprise des revêtements et créations de plateaux ralentisseurs

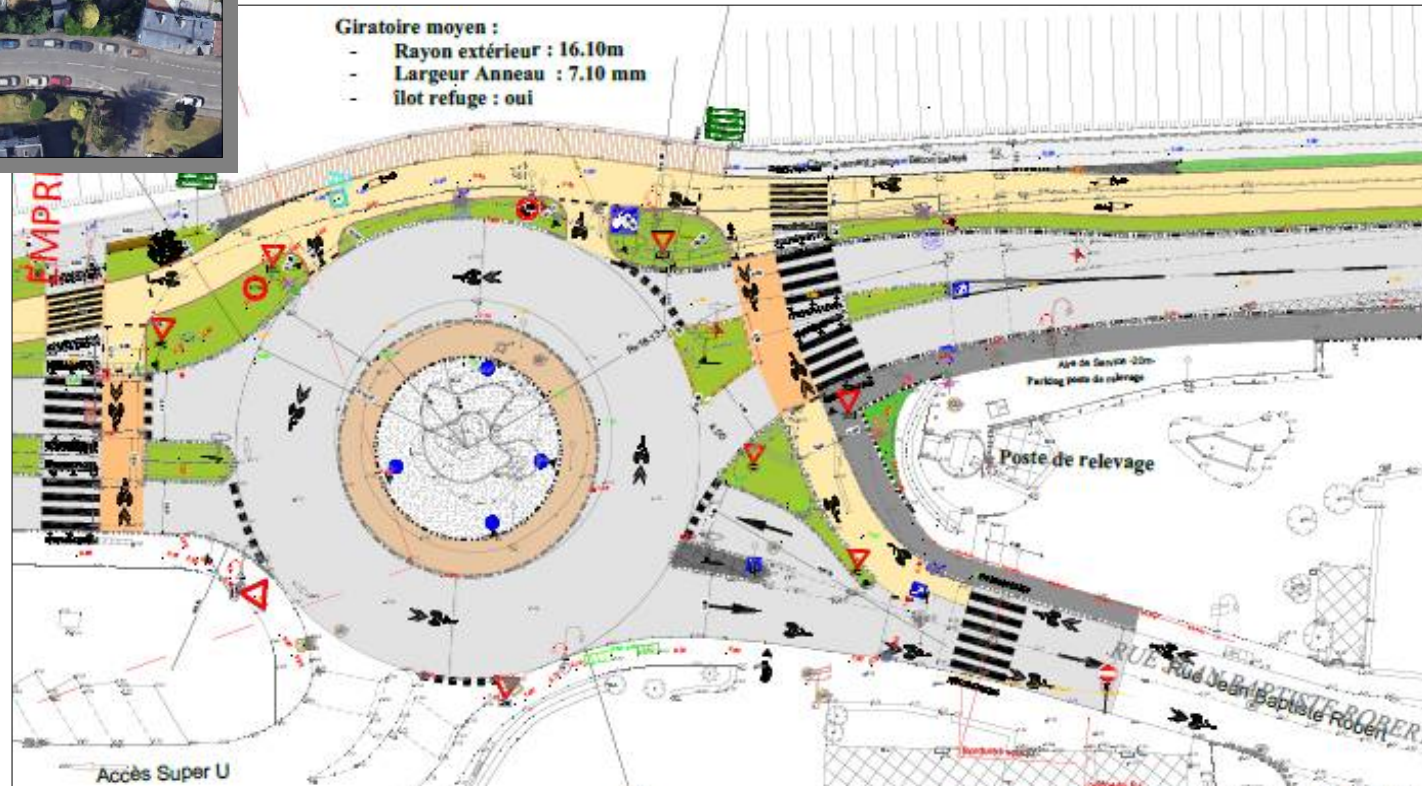


1. Présentation du projet d'aménagement

Principe d'aménagement : Reprise des giratoires

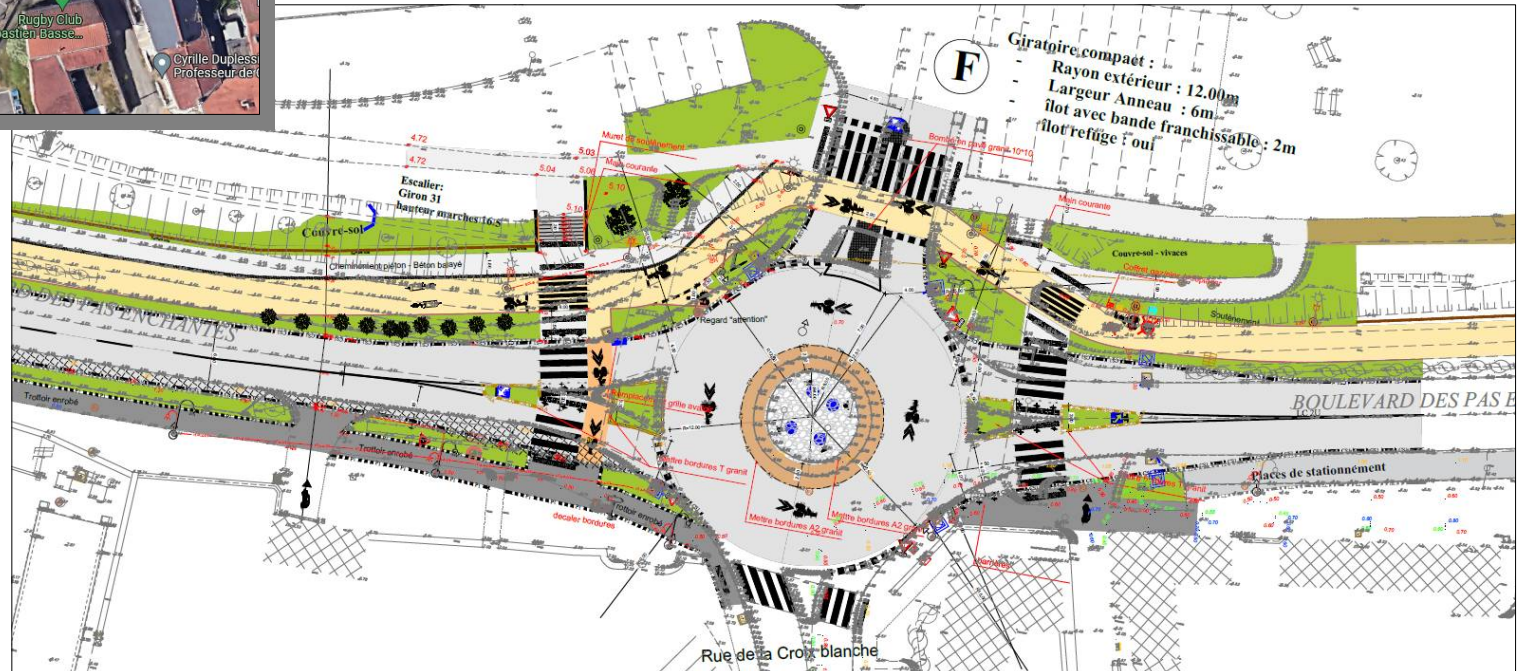


- Giratoire moyen :
- Rayon extérieur : 16.10m
 - Largeur Anneau : 7.10 mm
 - îlot refuge : oui



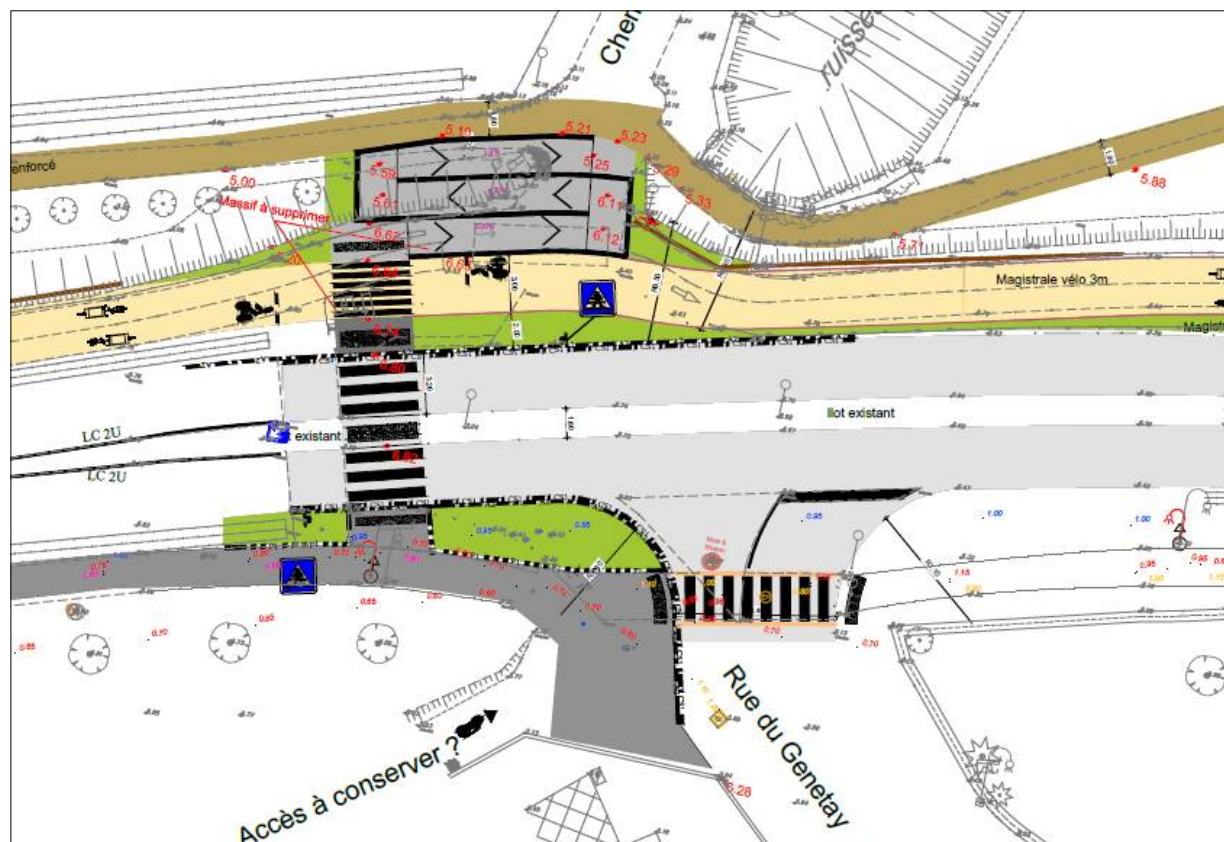
1. Présentation du projet d'aménagement

Principe d'aménagement : Reprise des giratoires



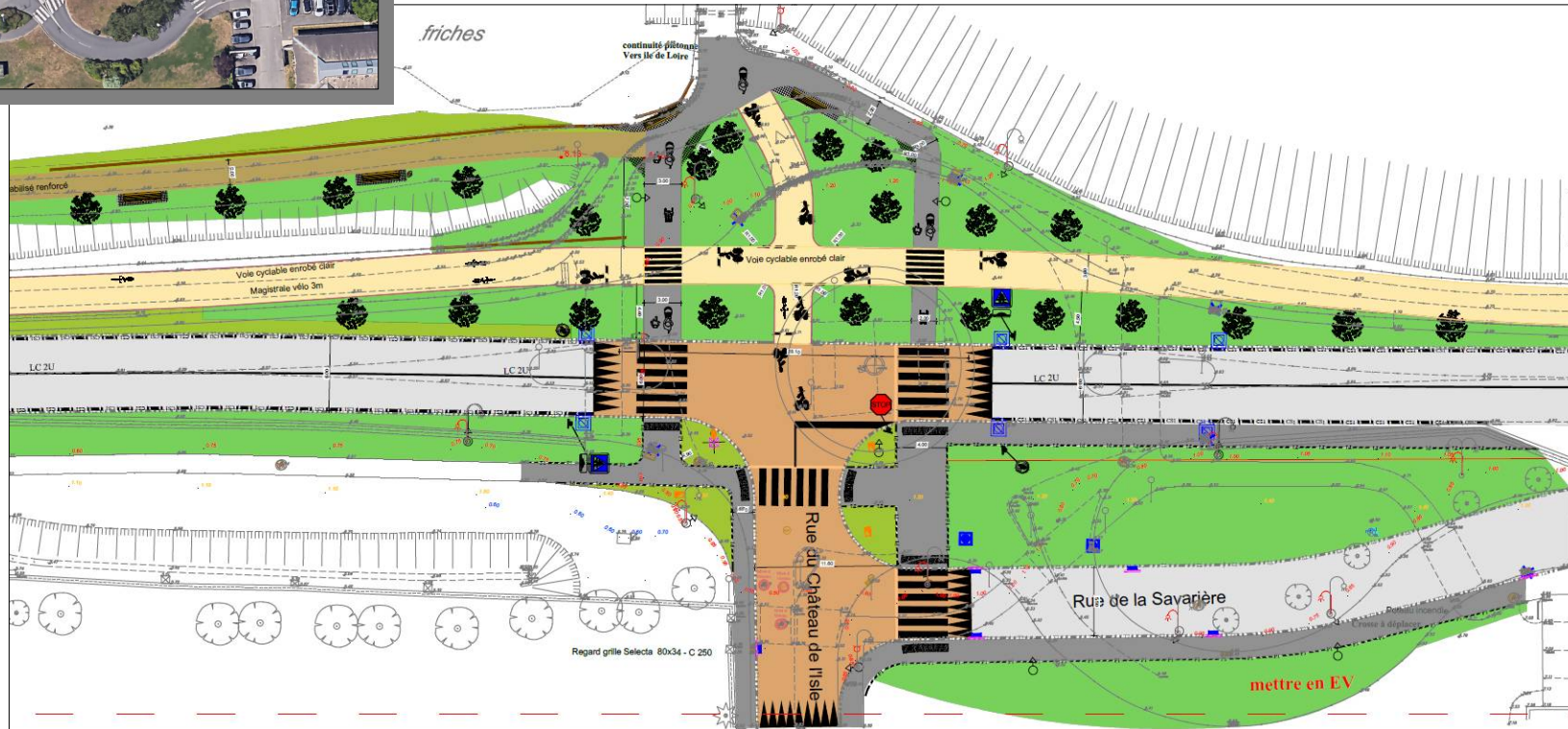
1. Présentation du projet d'aménagement

Principe d'aménagement : Création d'une rampe PMR



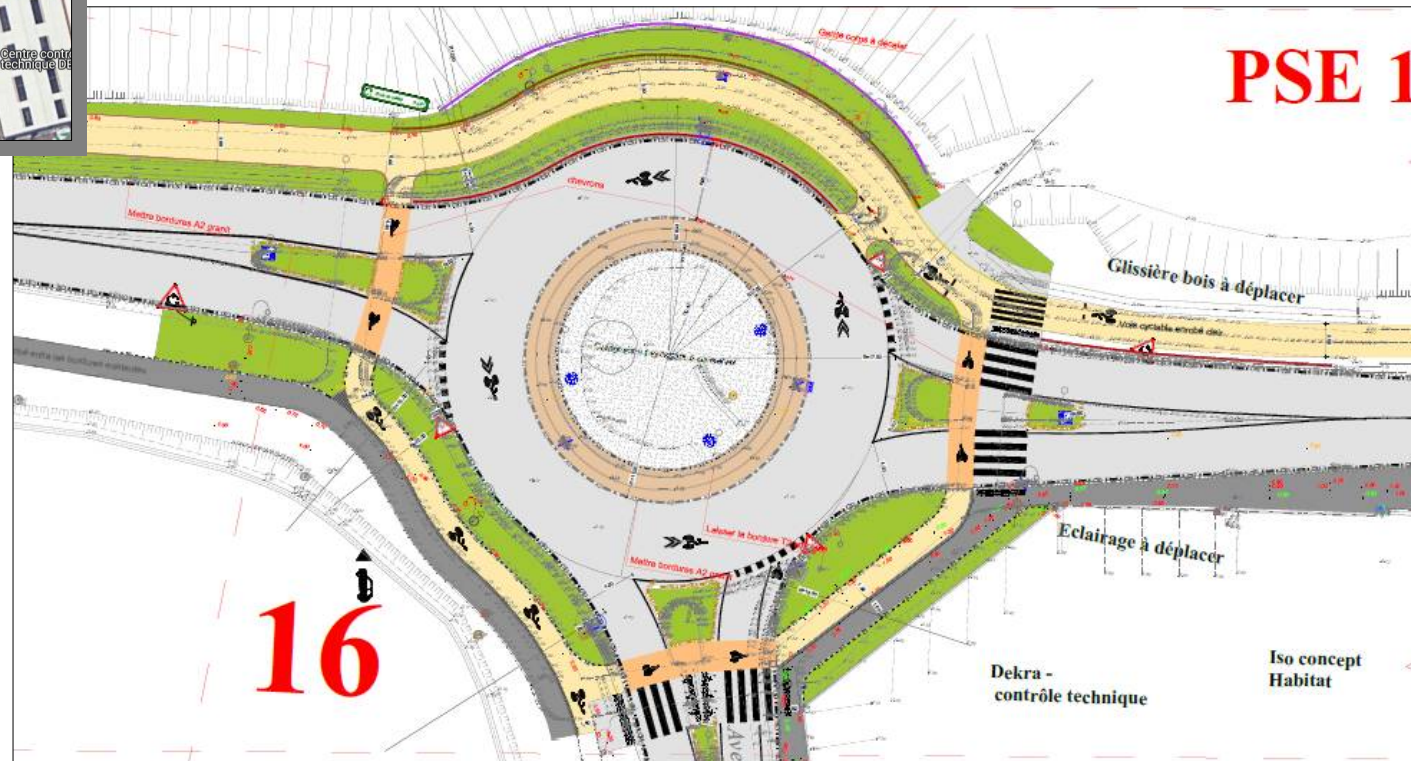
1. Présentation du projet d'aménagement

Principe d'aménagement : Transformation d'un giratoire



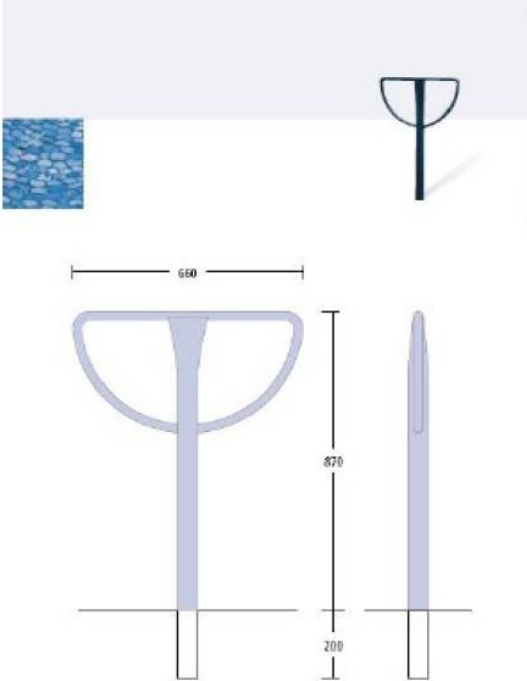
1. Présentation du projet d'aménagement

Principe d'aménagement : Reprise des giratoires



2. Présentation du mobilier urbain

Appuis vélos



FICHE PRODUIT

NANTES
APPUI-VÉLO

MARQUE DÉPOSÉE

DESCRIPTION :


CONSTRUCTION :

- Hauteur de pose hors-sol 87 cm.
- Longueur 66 cm.
- Arête verticale : tube acier Ø 60 mm.
- Appui horizontal : grand acier Ø 25 mm massif.

Finition :

- Généraliste SA 2.5.
- Peinture au zinc et caisson au feu.
- Revêtement polyester pur out au feu.
- Coloris : non différent du suancier RAL, sans supplément de prix.

NOTE : poids d'un élément 75 kg.



Mobilier Urbain
area
www.area.fr

TEL +33 (0)300 300 325
FAX +33 (0)3 21 21 21 01
13, RUE D'ARLÉAN
33240 L'UNION - FRANCE

Le modèle proposé est de la marque **AREA**
modèle **NANTES**

2. Présentation du mobilier urbain

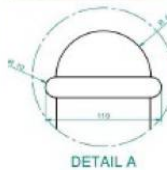
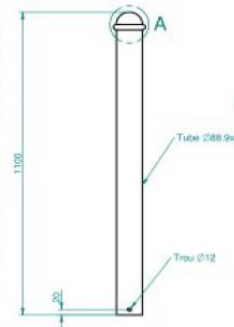
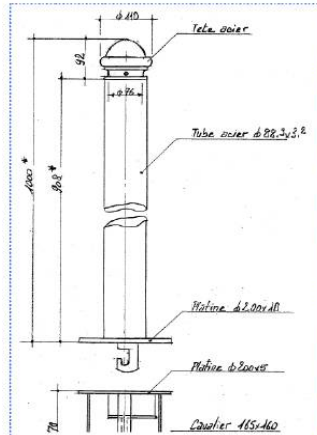
Assises

Les modèles proposés sont ceux de la marque **Santa&Cole** modèle **NeoRomántico Liviano**



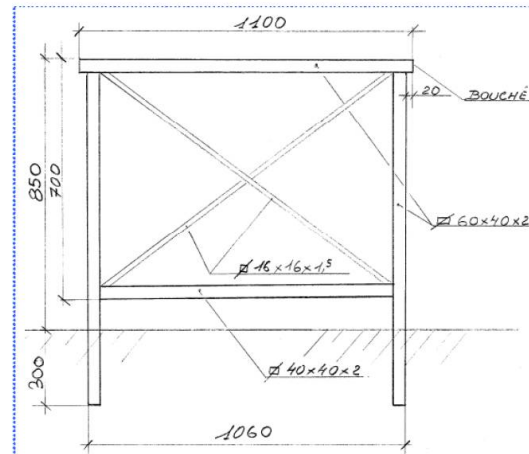
2. Présentation du mobilier urbain

Potelets et barrières



| Potelet Nantes | |
|-------------------|----------------|
| Type | |
| Référence | PNANTES00/1100 |
| Diamètre | 88,9 mm |
| Hauteur hors sol | 900 mm |
| Hauteur hors tout | 1100 mm |

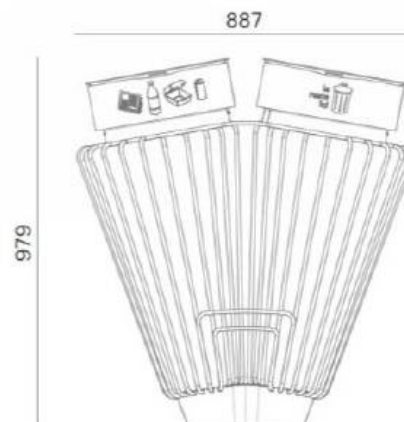
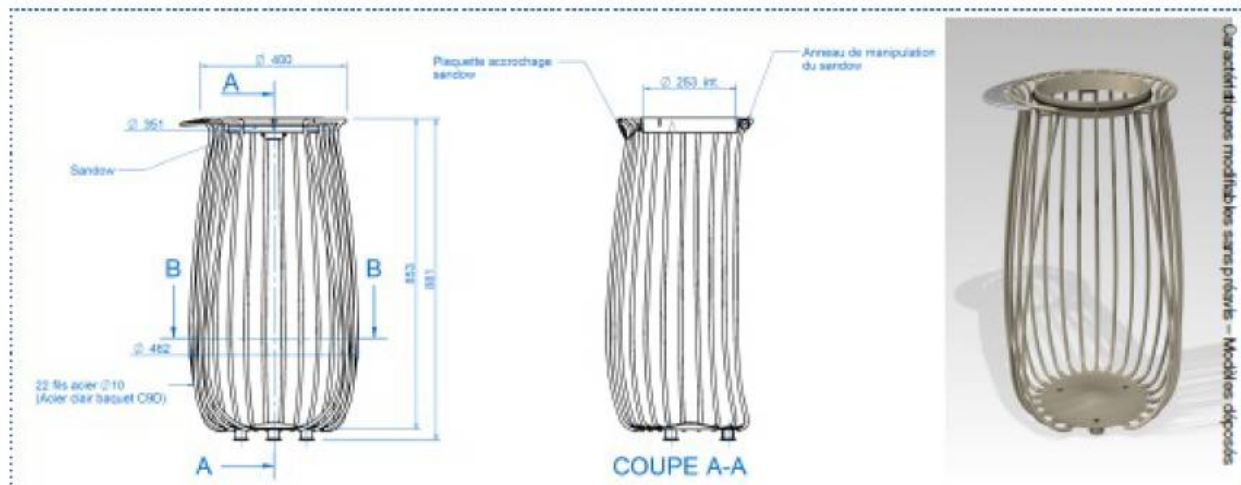
Le modèle proposé est de la marque **SERI**
modèle **NANTES** en version fixe ou amovible



Le modèle proposé est de la marque **SERI**
modèle **barriere NANTES** en version fixe ou amovible

2. Présentation du mobilier urbain

Corbeilles



| | |
|--------------|-------------|
| Volume utile | 2X65 litres |
| Hauteur | 979 mm |
| Largeur | 887 mm |
| Profondeur | 478 mm |
| Masse | 30.5 kg |
| Ref. SERI | 06 127 028 |

Les modèles proposés sont de la marque **SERI** modèle **Bagatelle et crisalyd bi-flux**

3. Présentation de la palette végétale

Ambiances actuelles



Massif à renforcé

(hors zones de plantations d'arbres)

- 30% Miscanthus gracillimus
- 20% stipa tenuifolia
- 20% jacynte

Mélange bas

- 30% Alchemilla erythropoda
- 30% Carex testacea
- 20% Geranium macrorrhizum 'Spessart'
- 20% Viola riviniana

Mélange fleuris

- 30% Carex testacea
- 35% Gaura lindheimeri 'Snowstorm'
- 35% Stachys byzantina 'Silver Spire'

Massifs à renforcer, mélanges bas, mélanges fleuris



3. Présentation de la palette végétale

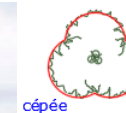
Plantation de 50 arbres



Arbres des bords de Loire

- Pu av - Prunus avium
- Ul mi _ Ulmus minor
- Sa al - Salix alba
- Po tr - Populus tremula
- Qu il - Quercus ilex

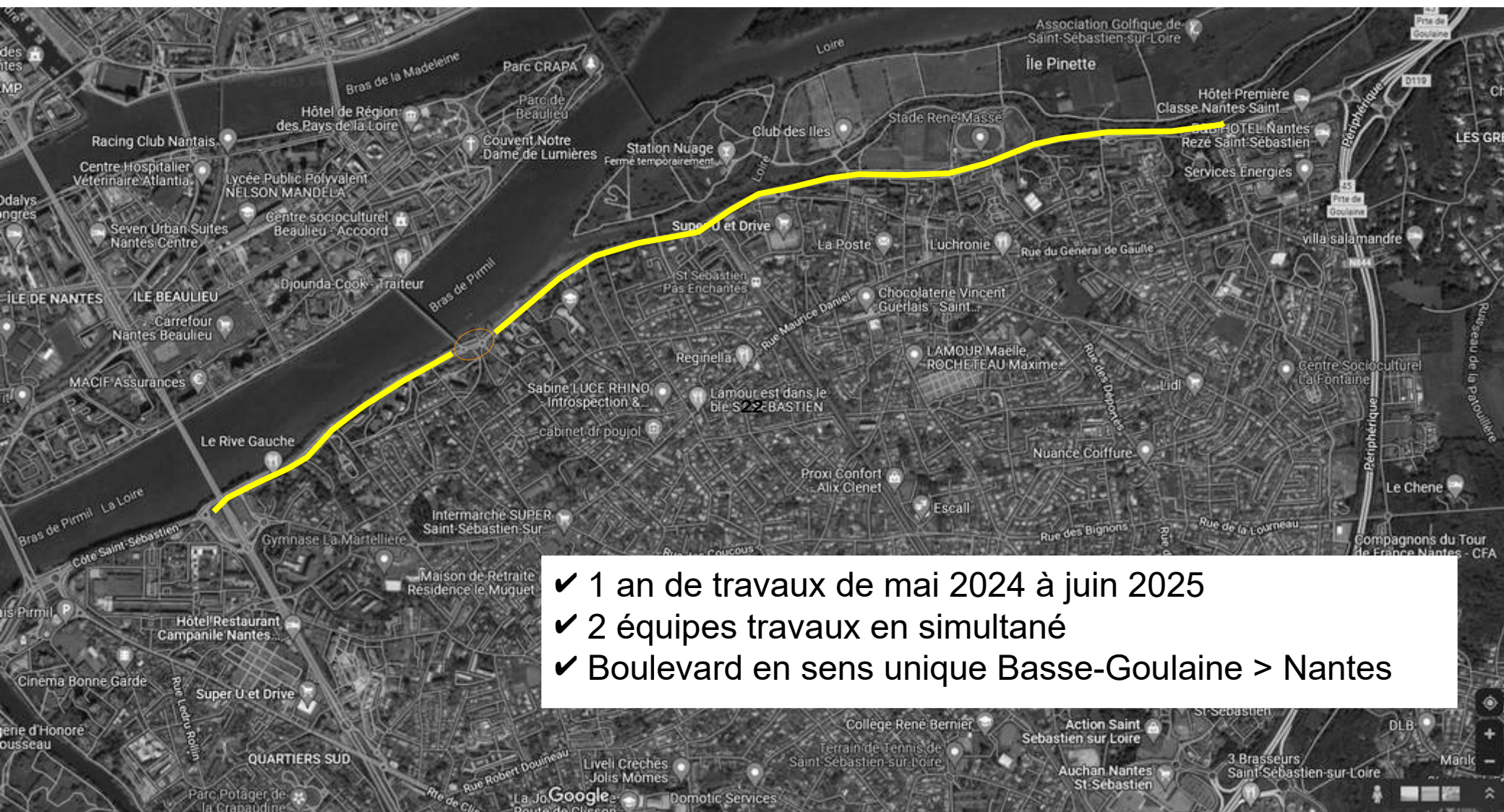
Plantation de 22 cépées



Cépée

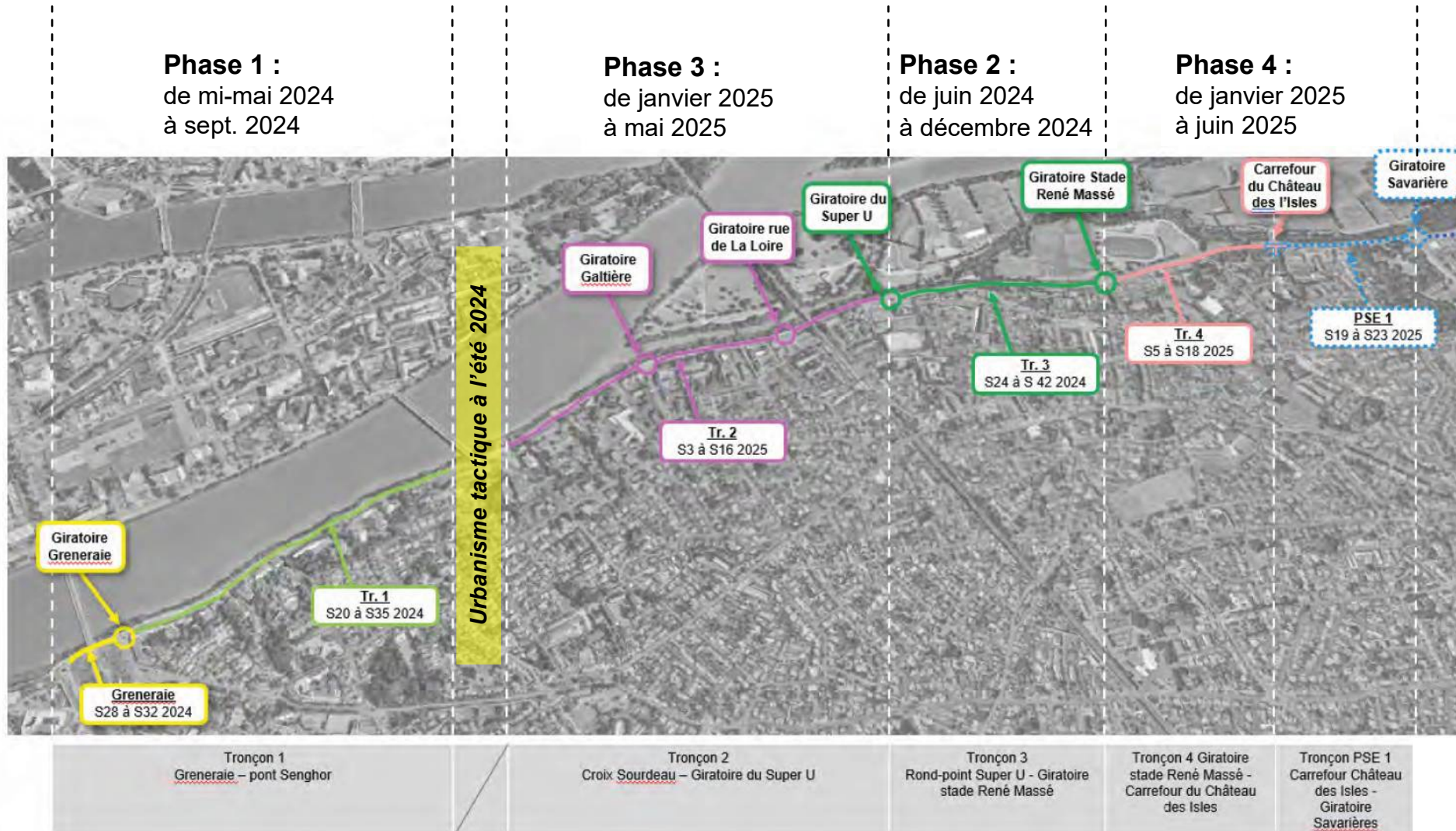
- Ac ca - Acer camprestre
- Fr or - Fraxinus omus
- Ma de - Malus denboerii 'Evelyn'
- Qu ce - Quercus cerris
- Qu pe - Quercus petraea
- Qu pu - Quercus pubescens
- Ao - Amelanchier Ovalis
- So ar - Sorbus aria
- So to - Sorbus domestica

4. Phasage prévisionnel des travaux



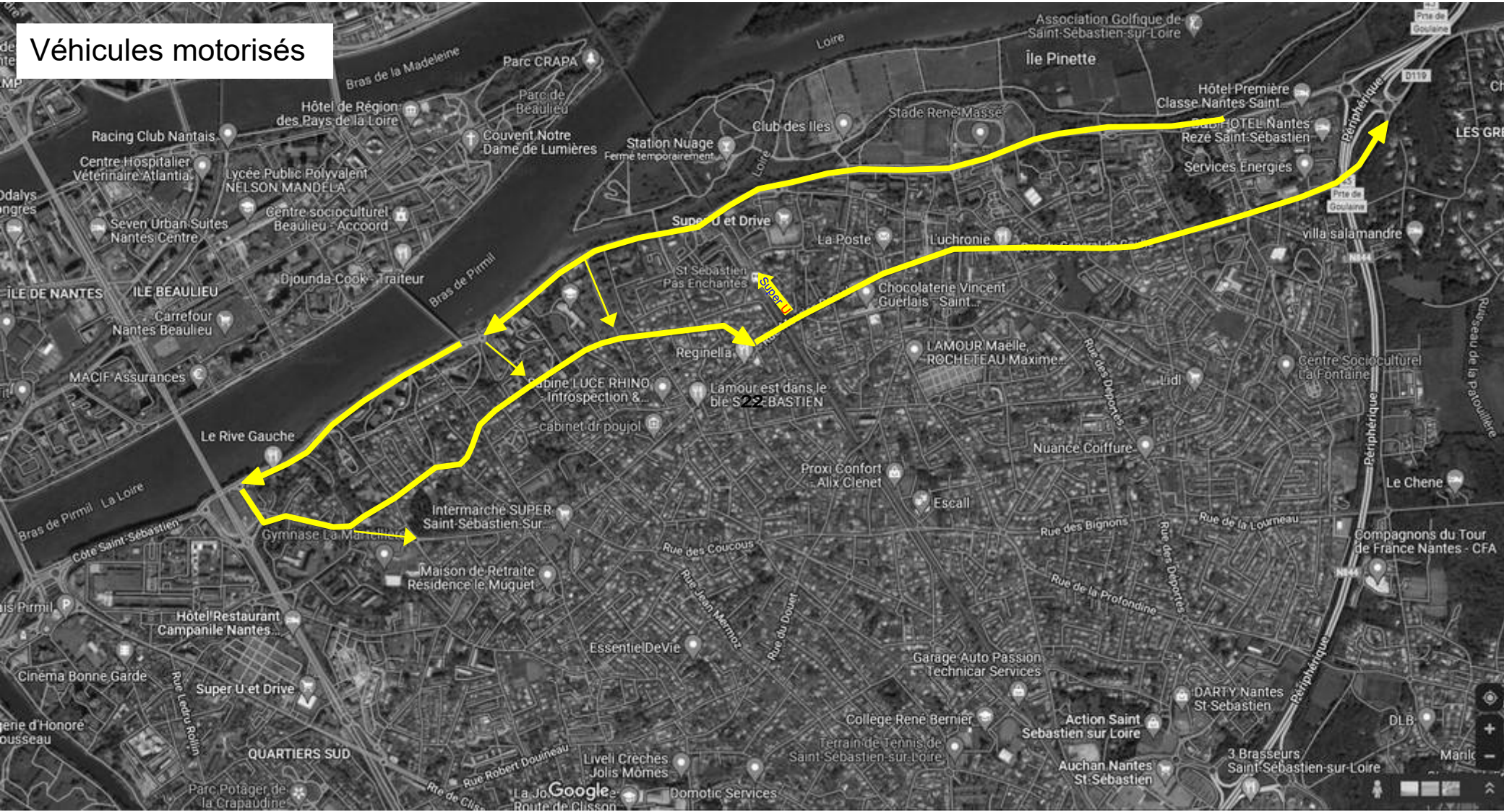
- ✓ 1 an de travaux de mai 2024 à juin 2025
- ✓ 2 équipes travaux en simultané
- ✓ Boulevard en sens unique Basse-Goulaine > Nantes

4. Phasage prévisionnel des travaux



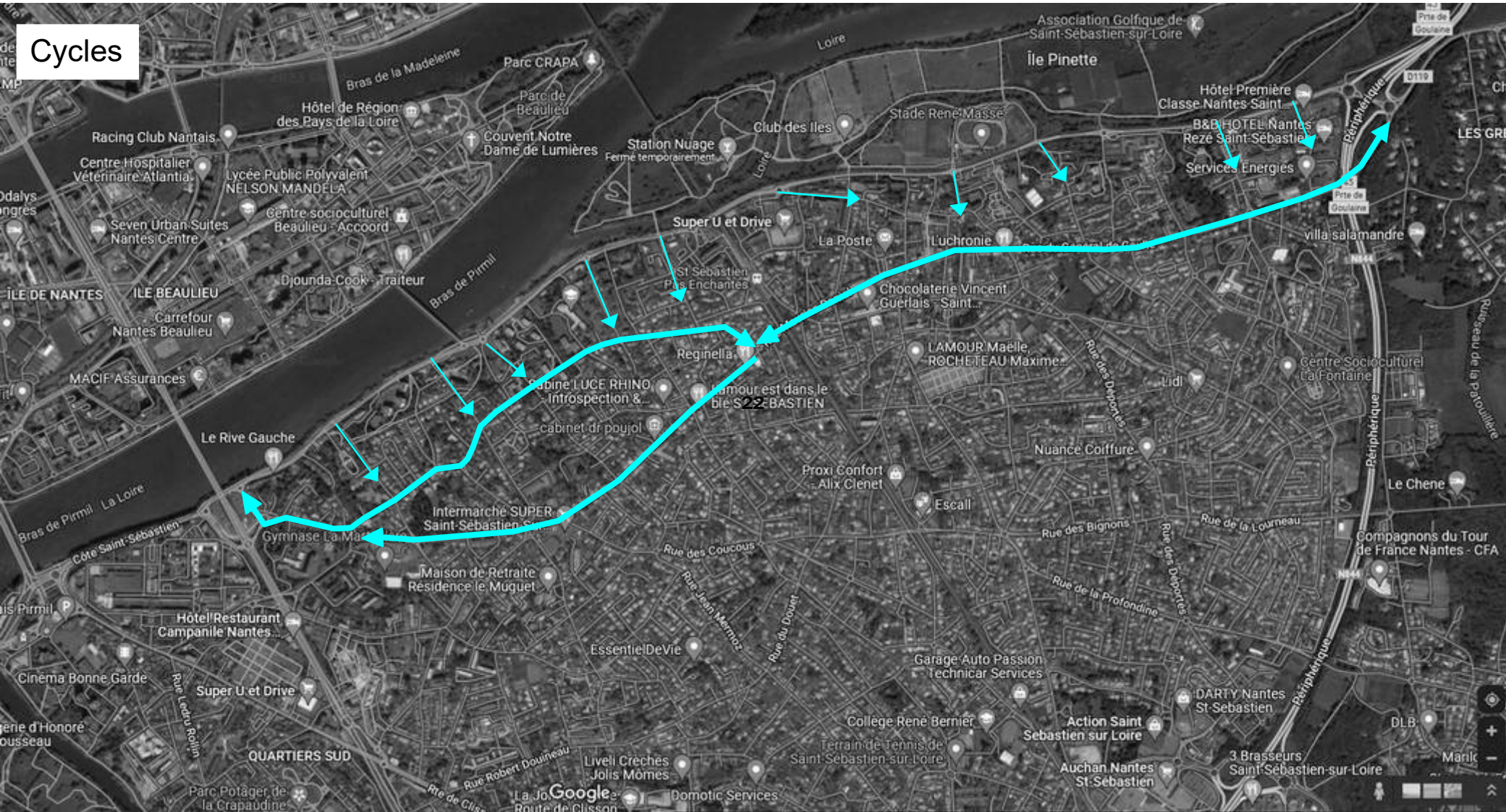
5. Plan de déviations

Véhicules motorisés



5. Plan de déviations

Cycles



Merci de votre attention

