

# SAINT SEBASTIEN SUR LOIRE

## RUES BEREGOVY ET BEAUGENCY

Réunion  
Publique  
15 Avril 2024



ma rue  
mon quartier  
ma ville



- Rappel intentions du projet 5'
- Présentation du projet : 25'
  - Plans et coupes
  - Les sols
  - Les végétaux
- Calendrier projet 10'
- Budget opération 5'
- Echanges









# SAINT SEBASTIEN SUR LOIRE – RUES BEREGOVOY & BEAUGENCY INTENTIONS A L'ECHELE DE L'ITINERAIRE

- Pacifier et sécuriser l'itinéraire :
  - Plateau 30 km/h
  - Gabarit de chaussée réduit
- Prendre en charge les modes actifs de manière simplifiée et sur l'ensemble de l'itinéraire
  - Voie verte urbaine
  - Chaucidou
  - Trottoirs confortables
- Refaire lien entre la rue et le vallon du Genetay
  - Aménager la prairie au Nord en belvédère sur le vallon
  - Proposer une pause au bord du ruisseau, qualitative : revêtement naturel, registre de bord de rive
  - **Renforcer la trame arborée** : planter des arbres de hauts jet dans la continuité de la ripisylve héritée
- Retrouver une écriture plus naturelle :
  - Enrobé à granulats ocre pour le chaucidou et la voie verte, les plateaux 30 km/h
  - Cheminements piétons : sablé quand possible
- *Déjà fait* : l'éclairage a été modernisé (mât de 8m, LED)



ma rue  
mon quartier  
ma ville



# SAINT SEBASTIEN SUR LOIRE – RUES BEREGOVY & BEAUGENCY

## PROJET EN SYNTHESE

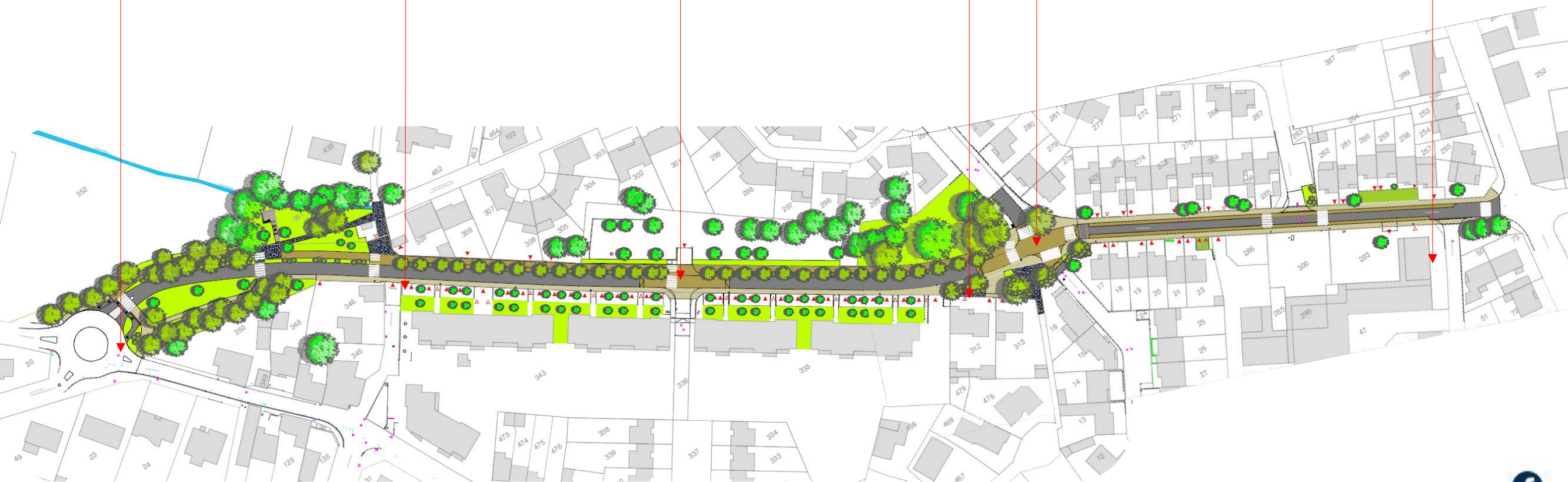
1 trottoir +  
1 voie verte de 3 m  
Chaussée de 5 m

1 trottoir +  
1 voie verte de 2,5 m  
Chaussée de 5 m

2 trottoirs, chaussée 6m, chaudiou  
Trottoirs traversants

Plateau 30

Plateau 30

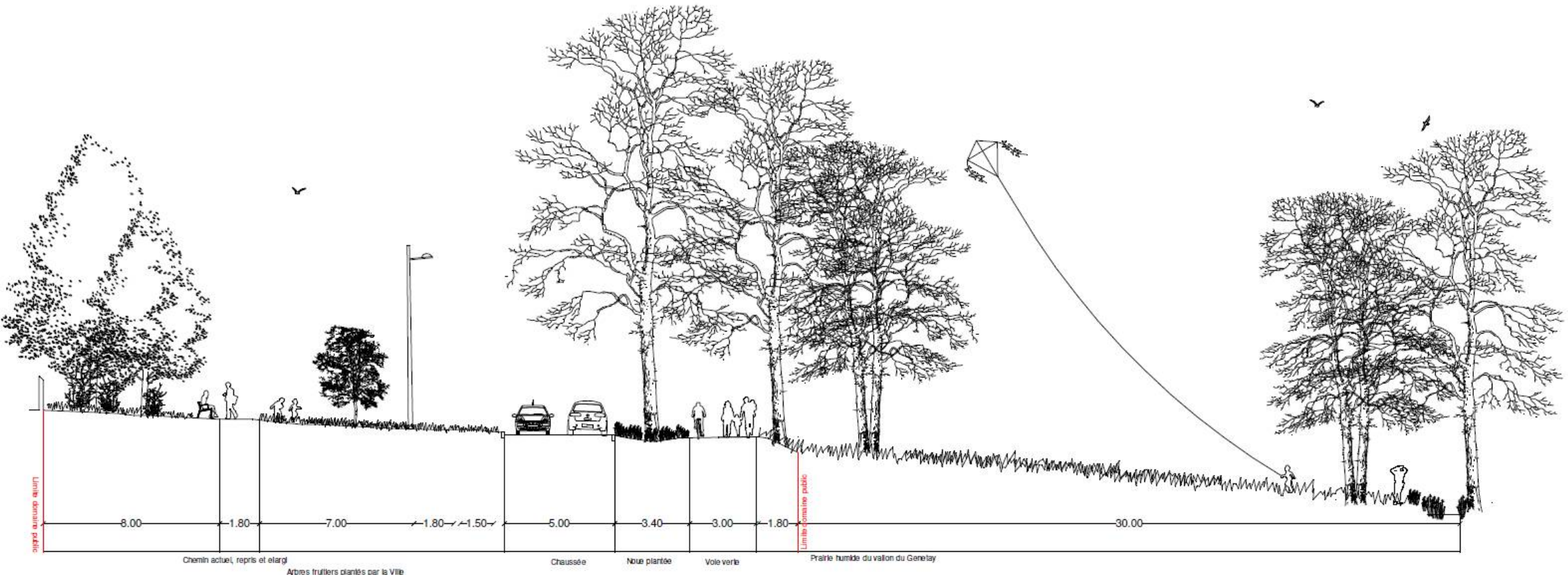


ma rue  
mon quartier  
ma ville



# SAINT SEBASTIEN SUR LOIRE – RUES BEREGOVOY & BEAUGENCY

## SEQUENCE BEREGOVOY EN BELVEDERE SUR LE VALLON DU GENETAY

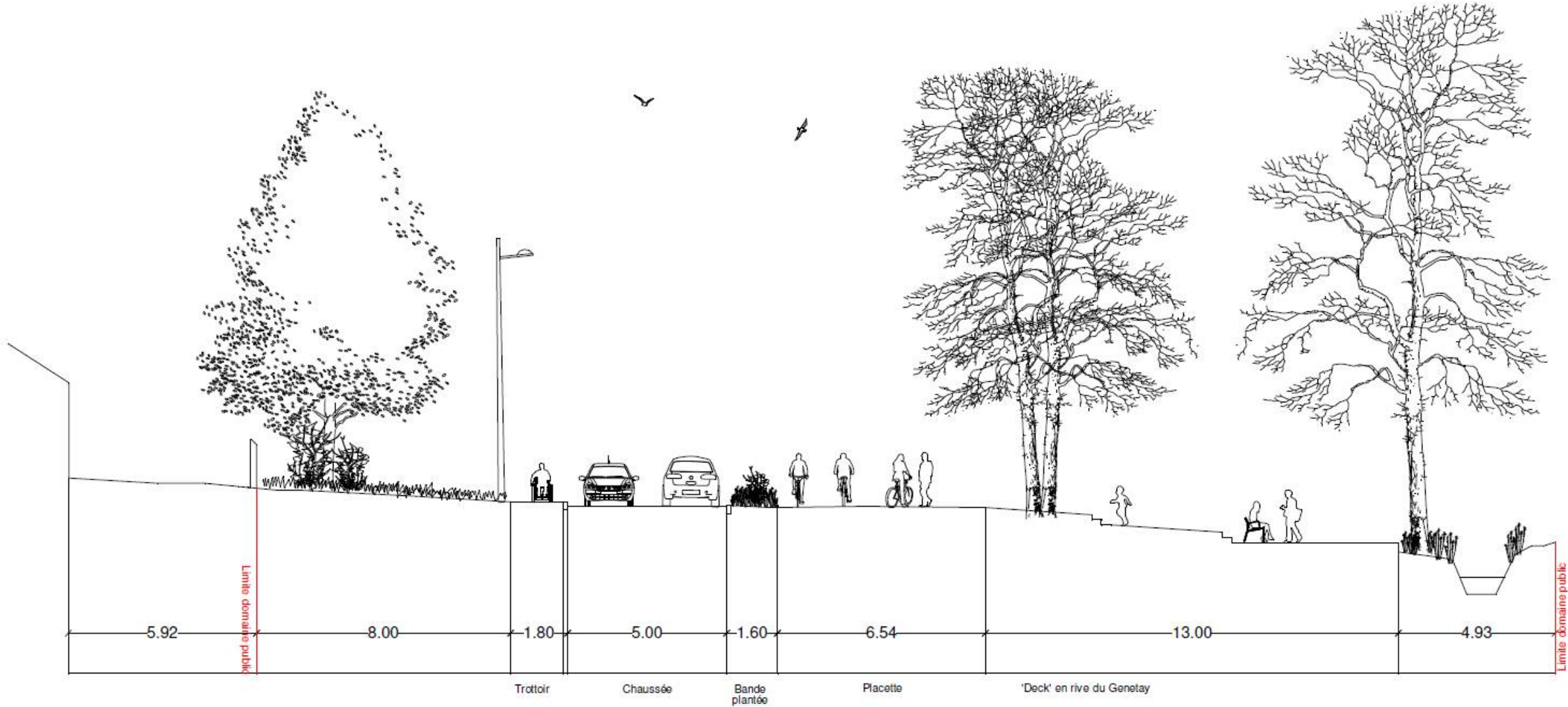


COUPE A



# SAINT SEBASTIEN SUR LOIRE – RUES BEREGOVYOY & BEAUGENCY

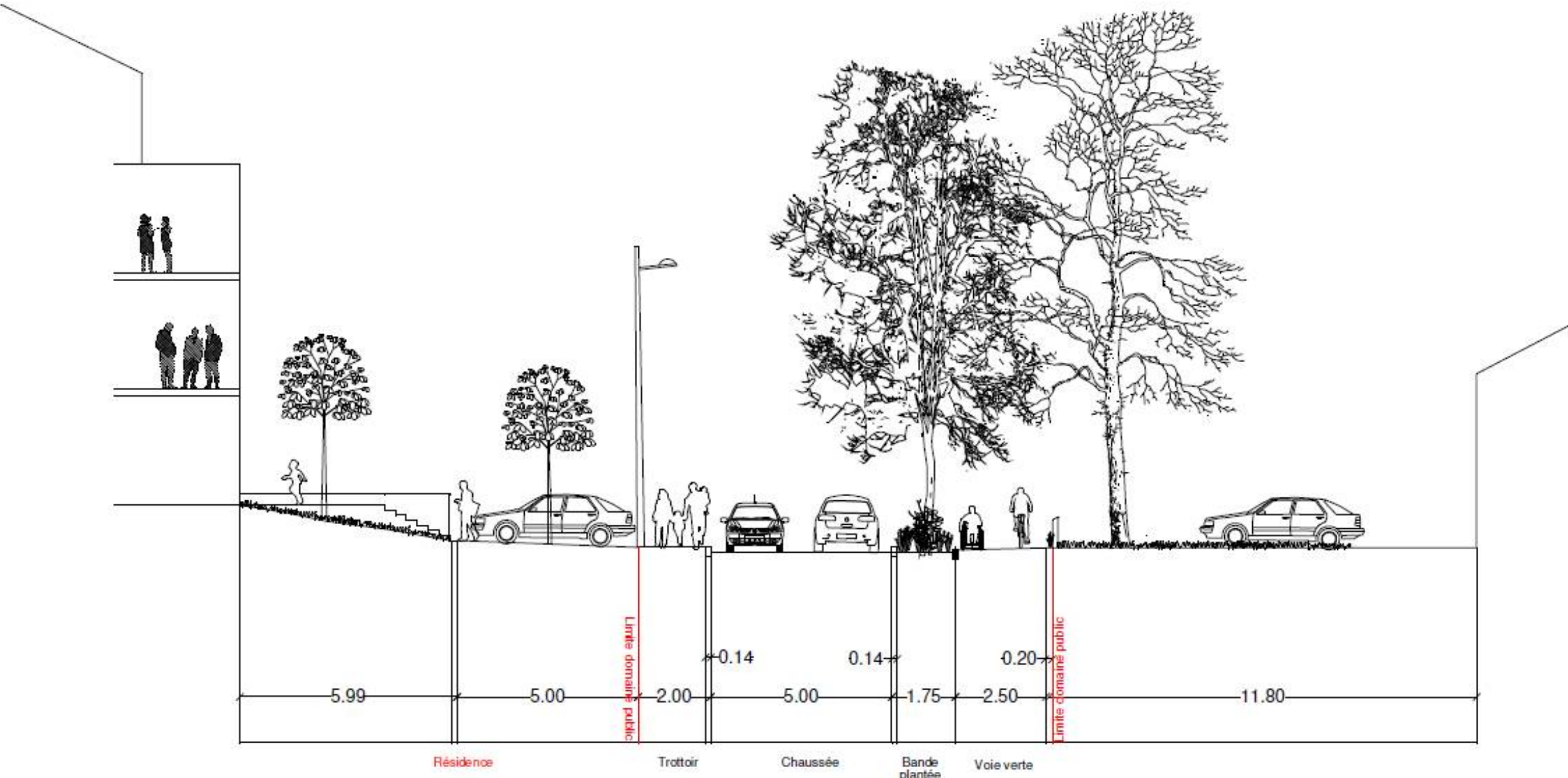
## SEQUENCE BEREGOVYOY EN RIVE DE RUISSEAU





# SAINT SEBASTIEN SUR LOIRE – RUES BEREGOVY & BEAUGENCY

## SEQUENCE BEREGOVY RESIDENCE





# SAINT SEBASTIEN SUR LOIRE – RUES BEREGOVY & BEAUGENCY

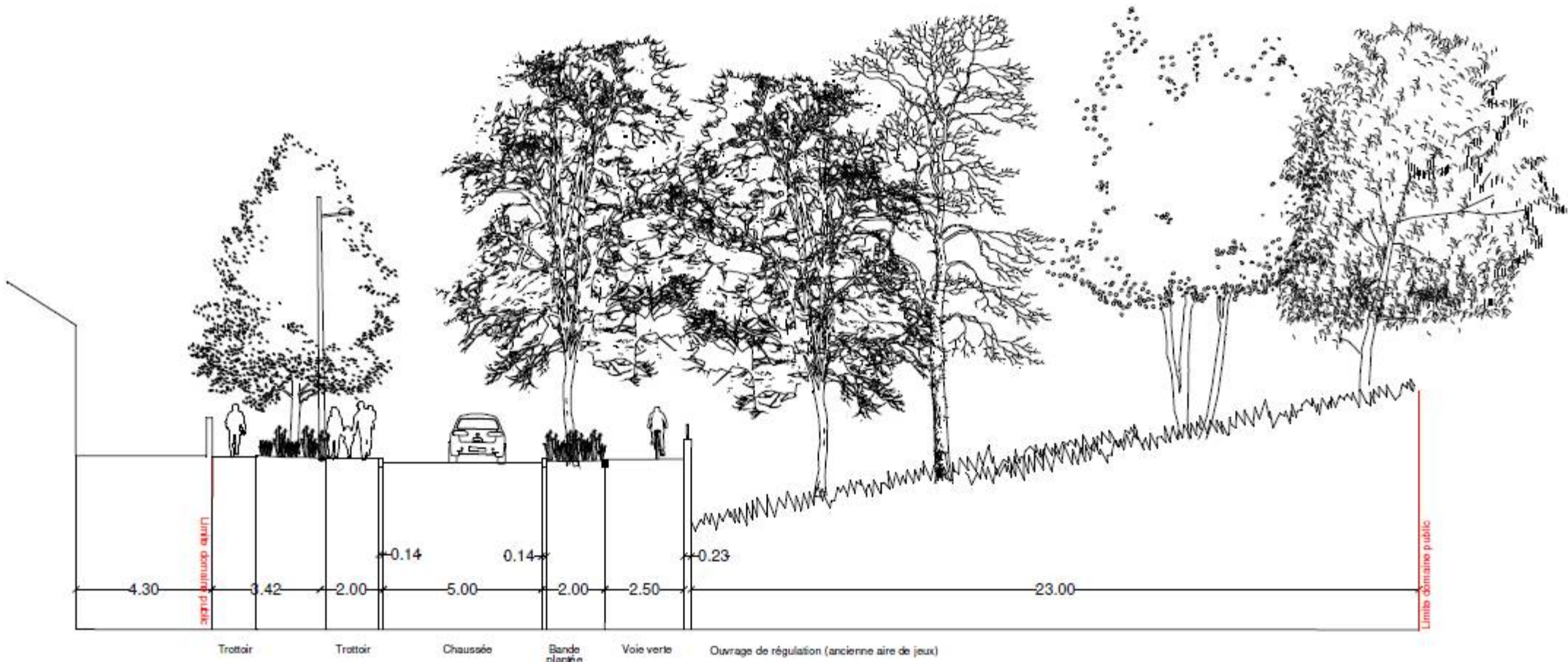
## SEQUENCE BEREGOVY RESIDENCE





# SAINT SEBASTIEN SUR LOIRE – RUES BEREGOVOY & BEAUGENCY

## SEQUENCE CARREFOUR BEREGOVOY / BEAUGENCY

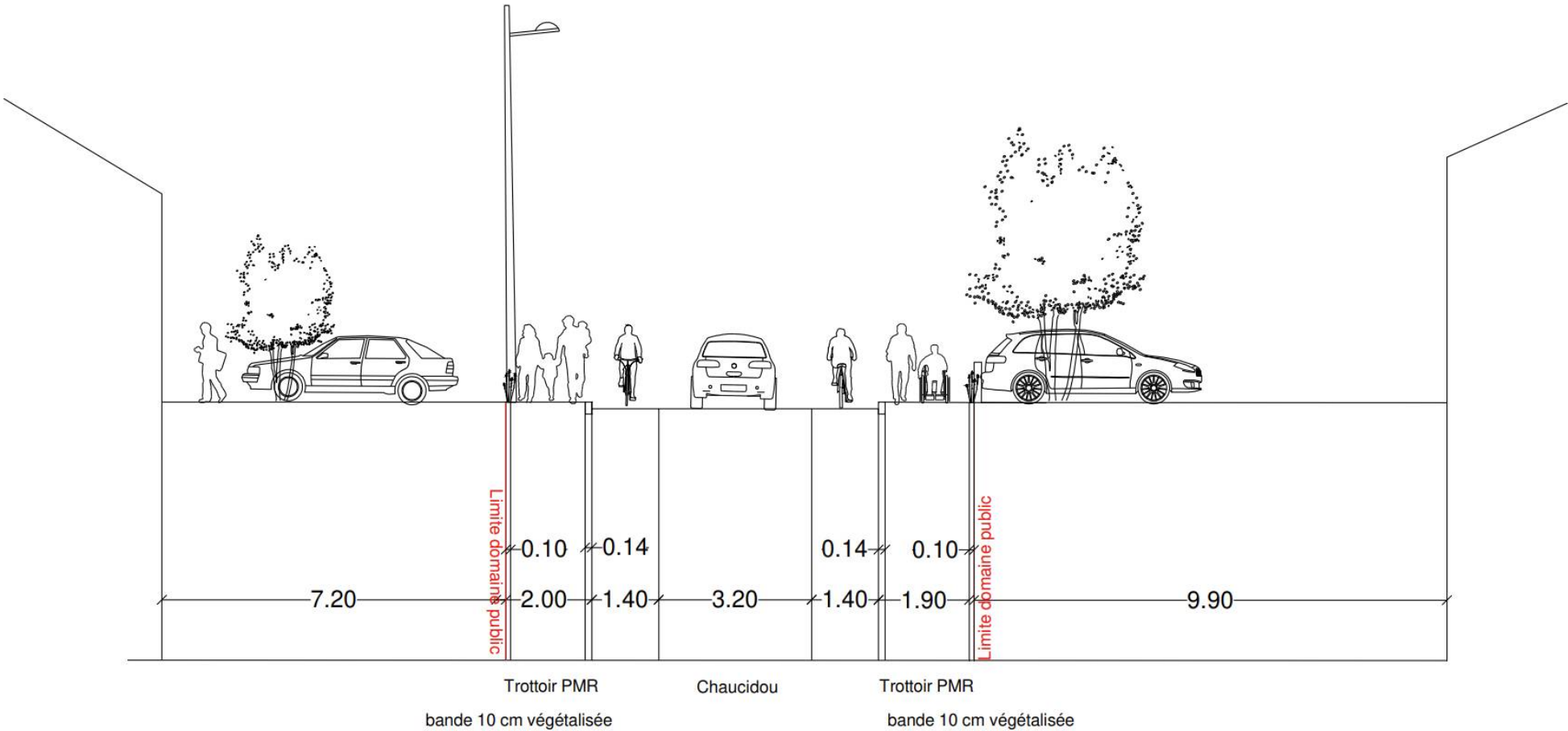


COUPE E



# SAINT SEBASTIEN SUR LOIRE – RUES BEREGOVOY & BEAUGENCY

## SEQUENCE BEAUGENCY





# Les sols





# SAINT SEBASTIEN SUR LOIRE – RUES BEREGOVOY & BEAUGENCY

## LES SOLS ET BORDURES



Enrobé classique pour la chaussée centrale

Bordures en granit smillé dito actuelle

Enrobé à granulats clairs (aplite claire) et grenailé pour le chaucidou, les plateaux 30 et la voie verte

◀ Bordure en granit  
Smillé actuelle

(Avenue des Villages, Carquefou  
Ref : Chemins de traverse )



◀ Chaucidou rue des Landes de la Plée



MA RUE  
mon quartier  
ma ville



# SAINT SEBASTIEN SUR LOIRE – RUES BEREGOVOY & BEAUGENCY

## LES SOLS POUR LES ZONES PIETONNES

Sablé ocre compacté

Enrobé de synthèse beige



Sablé simplement compacté pour les zones de « placette ». Respiration.

Trottoir en enrobé beige de synthèse

← Sablé ocre compacté

(Rue Hamelin, Basse Goulaine)  
Ref : Chemins de traverse )



ma rue  
mon quartier  
ma ville



# SAINT SEBASTIEN SUR LOIRE – RUES BEREGOVY & BEAUGENCY

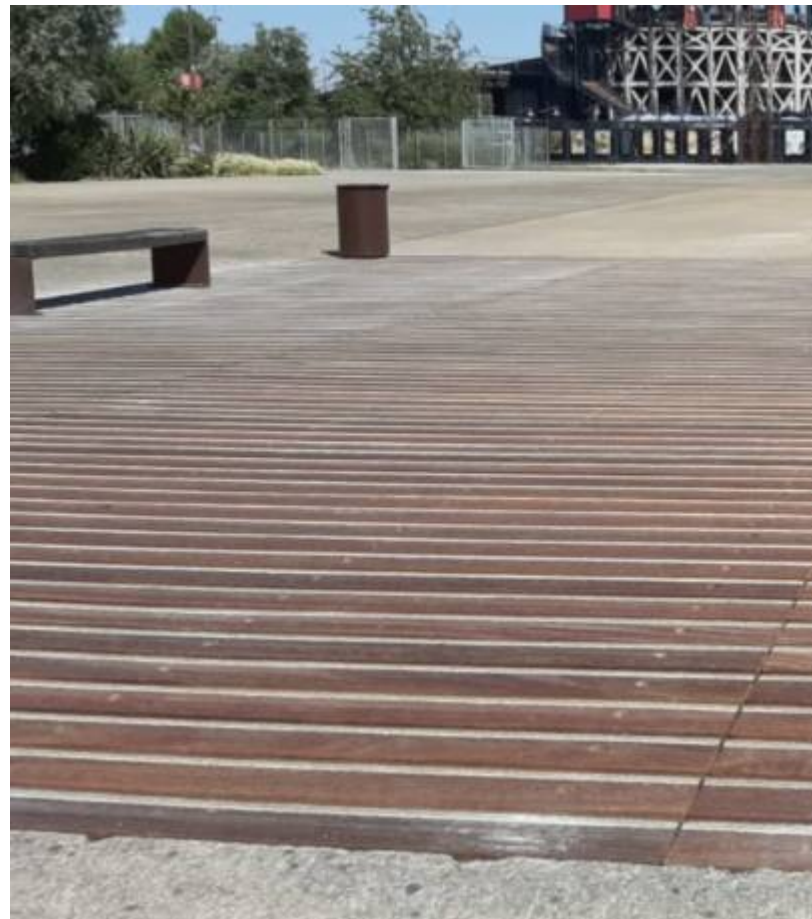
## LE DECK EN BORD DE RUISSEAU



◀ Deck en pin classe 4



Ouvrage en bois exotique ▼



Structure métallique

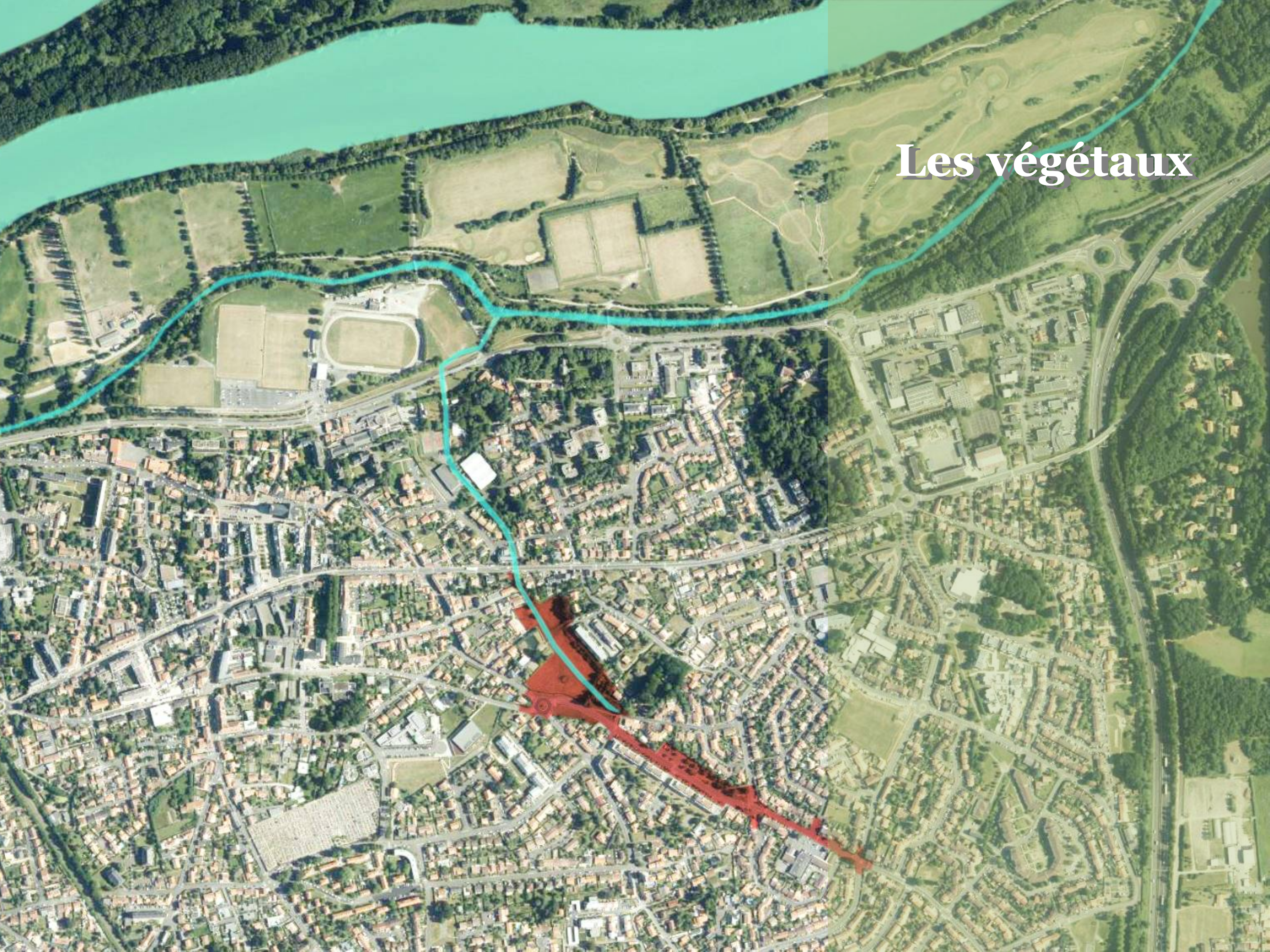
Platelage, choix :

- bois locaux plus facilement remplaçables,
- bois exotiques, plus résistants dans le temps





# Les végétaux





**SAINT SEBASTIEN SUR LOIRE – RUES BEREGOVOY & BEAUGENCY /// LES ARBRES**

Acer campestre (Ac); H = 12/15 m  
 Carpinus betulus (Cb), H = 15 m  
 Ulmus dodoens (Ud), H = 15 m

Quercus ilex (Qi), H = 20 m  
 Quercus Phellos (Qph), H=20 m  
 Prunus avium (Pa), H= 15 m

>Qph



>Pa



>Ud



>Ac



>Cb



>Qi





**SAINT SEBASTIEN SUR LOIRE – RUES BEREGOVY & BEAUGENCY**  
**LES ARBRES EN FOND DE VALLON (SOLS PLUS HUMIDES)**

*Alnus cordata* (Alc) , H = 15m

*Alnus glutinosa* (Alg), H = 12 m

*Populus tremula* (Pt), H = 15 m

>Alg



>Pt



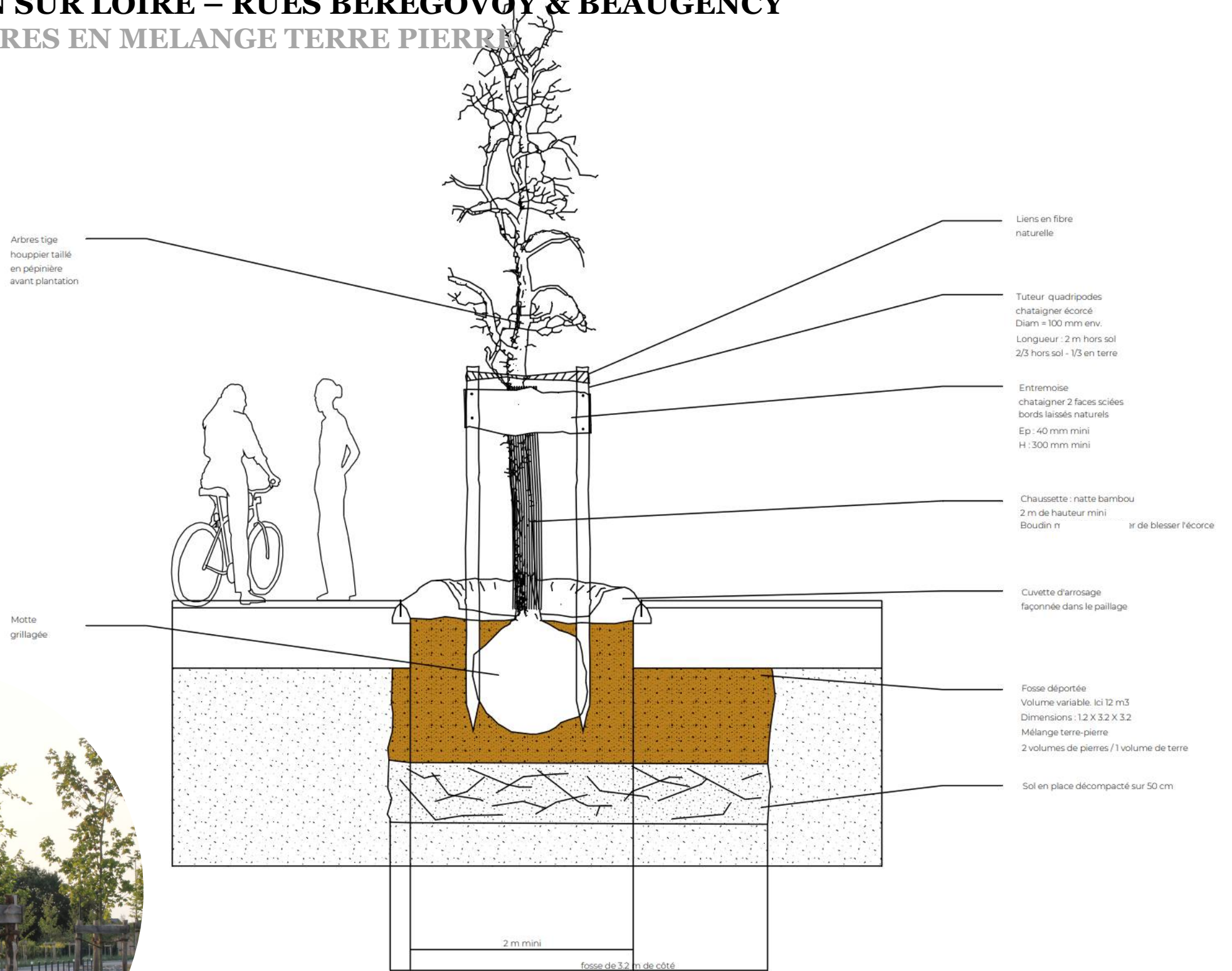
>Alc





# SAINT SEBASTIEN SUR LOIRE – RUES BEREGOVY & BEAUGENCY

## LES FOSSES D'ARBRES EN MELANGE TERRE PIERRE



ma rue  
mon quartier  
ma ville



# SAINT SEBASTIEN SUR LOIRE – RUES BEREGOVOY & BEAUGENCY

## LES ARBUSTES



Essence	Amélanhier canadensis
Hauteur âge adulte	3-4 m
Rayon max du houppier (adulte)	1-1,5 m
Distance de plantation aux façades	RAS
Feuillage	Feuille caduque, belle couleur vert en été. Ambiance lumineuse sous l'arbre
Divers	Printanière, fruits comestible





# SAINT SEBASTIEN SUR LOIRE – RUES BEREGOVY & BEAUGENCY

## PLAN DE PLANTATION



Massifs horticoles

Massif de sous bois  
(couvre sol..)

Massifs horticoles

Massifs horticoles



ma rue  
mon quartier  
ma ville



# SAINT SEBASTIEN SUR LOIRE – RUES BEREGOVOY & BEAUGENCY

## PRAIRIES GESTION DIFFERENCIEE



Prairies plantées à partir de semis :  
Cortège de poacées et de plantes entomogames

Gestion différenciée



# SAINT SEBASTIEN SUR LOIRE – RUES BEREGOVOY & BEAUGENCY

## MASSIFS HORTICOLES



Ruscus Aculeatus  
Taille : 0.80  
Exposition : demi-ombre



Salix purpurea nana  
Taille : max 1,00 m

Arbrisseaux

Vivaces

Couvres -sol



ma rue  
mon quartier  
ma ville



Acanthus Mollis



Anemone hybrida 'Honorine Jobert'



Agapanthus blanche



Centranthus alba



Dryopteris



Farugium japonicum  
giganteum



Hedera



# SAINT SEBASTIEN SUR LOIRE – RUES BEREGOVOY & BEAUGENCY

## NOUES PLANTEES

Salix purpura nana  
Taille : max 1,00 m



Arbrisseaux



Carex Pendula



Pennisetum alopecuroides  
hameln



Pleioblastus pygmaeus distichus

Vivaces



Verbena bonariensis



Lithrum



Hedera

Couvres -sol



ma rue  
mon quartier  
ma ville





**Juin 2024** : Consultation des entreprises

**Septembre 2024** : Désignation des entreprises

**Octobre 2024** : mois de préparation du chantier

**Novembre 2024** : démarrage des travaux

**Printemps 2024** : livraison et mise en service de la rue







**Travaux de voirie (terrassements, bordures, revêtements) :**  
400 000 €

**Travaux de plantations :**  
150 000 €

**Études, frais divers et aléas :**  
100 000 €




**TOTAL : 650 000 €**





# SAINT SEBASTIEN SUR LOIRE – RUES BEREGOVY & BEAUGENCY PLAN DE DÉVIATIONS



-  Route Barrée
-  Circulation alternée
-  Déviation