



Saint-Sébastien
sur-Loire



Les abords de l'Hôtel de Ville

deviennent un jardin

CARNET DE
CHANTIER
N°1

Ici, les espaces sont végétalisés
et les déplacements piétons sécurisés.



ma rue
mon quartier
ma ville

Décembre 2025

metropole.nantes.fr

Le secteur de l'Hôtel de Ville demain



Une place jardin, des parvis d'école confortables, et une allée propice à la détente

Après une phase de concertation, le projet d'aménagement des espaces publics autour de l'Hôtel de Ville est entré, début décembre, en phase de travaux.



- La place Marcellin-Verbe deviendra un jardin piéton composé d'espaces verdoyants et de salons urbains.



- La rue du 8-Mai-1945, bordant l'école élémentaire Théodore-Monod et l'école maternelle du centre, sera transformée en un espace piétonnier sécurisé et ombragé.



- L'allée Arthur-Christiansen, toujours piétonne, accueillera de nouvelles alcôves paysagères au sein desquelles seront installés des jeux pour enfants et des agrès seniors pour toutes les générations.



Démarrage des travaux :
lundi 1^{er} décembre 2025

Durée :
1 an



Coût global du projet :
3 065 000 euros TTC

Le chantier en un clin d'œil

Le chantier sera mené par Nantes Métropole jusqu'aux plantations.

Ces aménagements s'inscrivent dans un projet global mené à l'échelle du secteur par la Ville comprenant :

- la création de logements et de nouveaux espaces d'accueil municipaux ;
- le réaménagement du parking de l'Hôtel de Ville ;
- la rénovation du parc de la mairie.



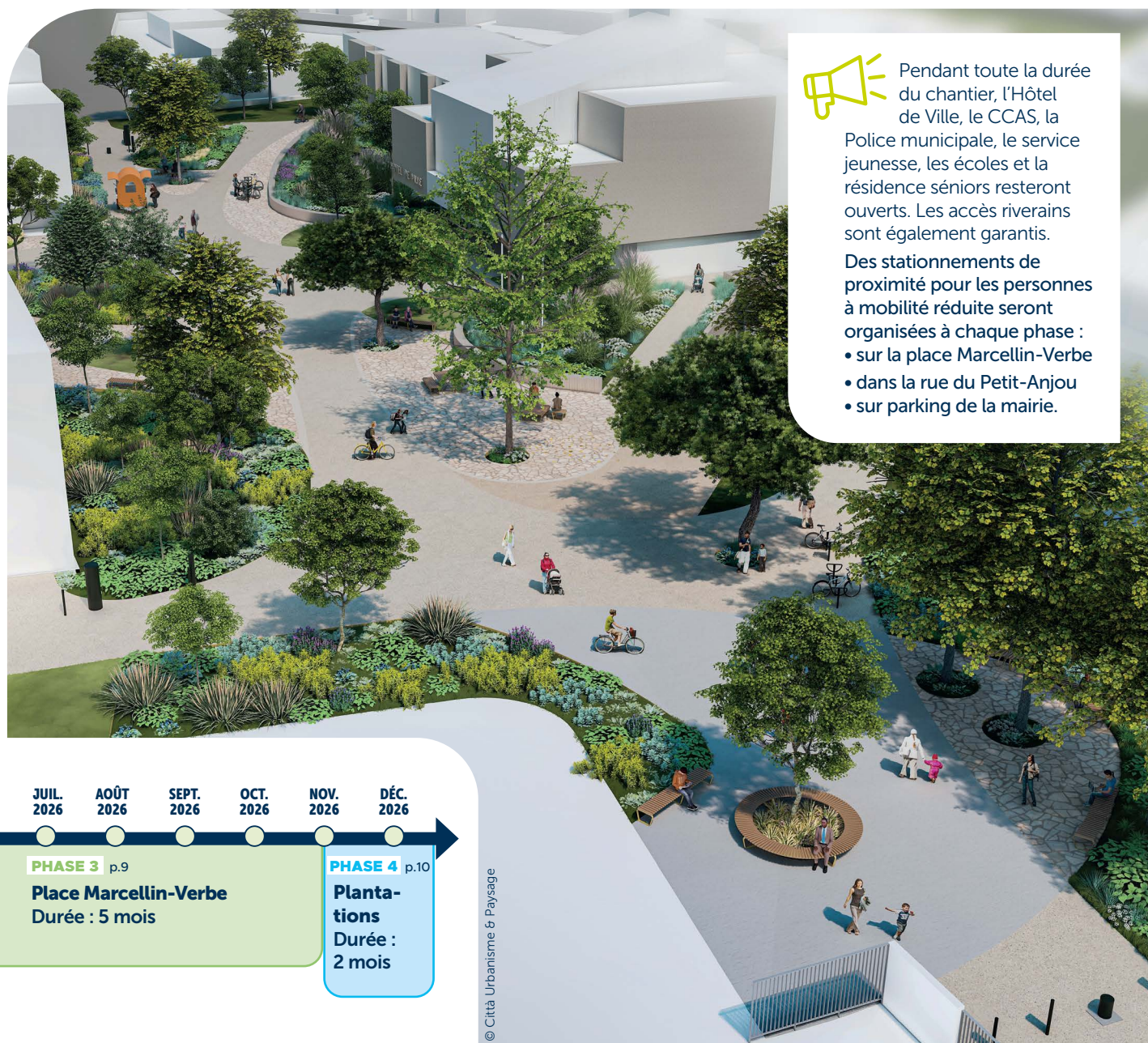
Les équipes œuvrent à l'unisson pour que toutes les opérations s'achèvent fin 2026.

Pour en savoir +



Ce carnet a pour objectif de vous présenter les phases du chantier dédiées aux espaces publics afin que vous puissiez avoir une vue d'ensemble.

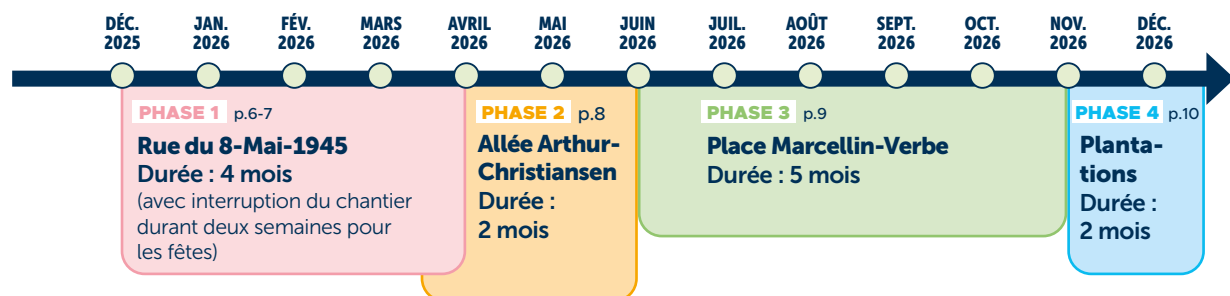
Vous y trouverez également des informations pratiques relatives à votre quotidien durant la première tranche de travaux (voir page 7). Deux autres carnets vous seront transmis à l'approche des périodes suivantes.



Pendant toute la durée du chantier, l'Hôtel de Ville, le CCAS, la Police municipale, le service jeunesse, les écoles et la résidence seniors resteront ouverts. Les accès riverains sont également garantis.

Des stationnements de proximité pour les personnes à mobilité réduite seront organisés à chaque phase :

- sur la place Marcellin-Verbe
- dans la rue du Petit-Anjou
- sur parking de la mairie.



© Città Urbanisme & Paysage

PHASE 1 - LA RUE DU 8-MAI-1945

De début décembre 2025 à fin mars 2026

Durée : 4 mois (avec interruption du chantier durant deux semaines pour les fêtes)



Actuellement en sens unique, la rue du 8-Mai-1945 est fermée deux fois par jour aux heures d'entrée et de sortie des écoliers. Demain, elle deviendra entièrement piétonne.

À l'ombre des arbres existants, renforcée par de nouvelles plantations, les parvis des écoles seront transformés en espaces d'attente confortables en retrait de la circulation principale. Ils seront équipés de mobilier d'assise et d'arceaux vélos destinés aux enfants et aux parents.

LES ÉTAPES

DÉCEMBRE 2025	JANVIER 2026	FÉVRIER	MARS
Enfouissement des câbles aériens (réseaux électriques et téléphoniques)			
	Intervention sur le réseau d'eaux pluviales, travaux de voirie, installation de l'éclairage public, aménagements paysagers		

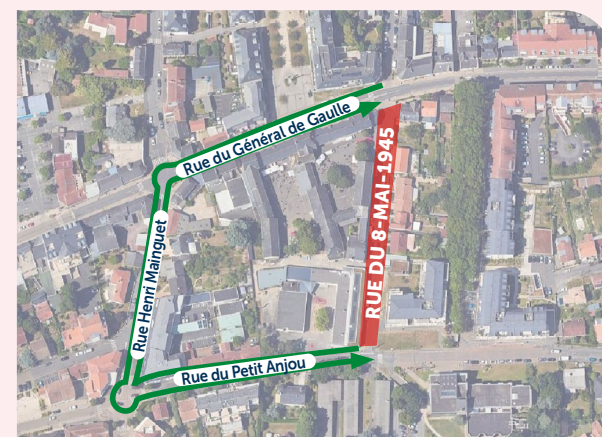
En pratique

CIRCULATION

Pendant cette période, les véhicules seront déviés par les rues du Général de Gaulle, Henri Mainguet et du Petit Anjou.

Les accès riverains seront maintenus.

Les accès piétons seront organisés au gré du chantier. Les cyclistes devront circuler pied à terre. Les transports scolaires s'arrêteront sur la place Marcellin-Verbe, comme habituellement.



→ Déviation en double sens
→ Zone de travaux

Le coulage du béton induira un temps de séchage de 2 à 3 semaines, ce qui entraînera quelques perturbations d'accès. Les riverains recevront une information spécifique.



À noter :

Des panneaux de signalisation réglementaires annonceront l'aire piétonne. Côté mairie, les modalités d'accès seront modifiées et des bornes escamotables seront installées. **Ces bornes escamotables seront mises en service à l'issue du chantier en novembre 2026** (et non pas à la fin de la première tranche de travaux en mai 2026).



COLLECTE DES DÉCHETS

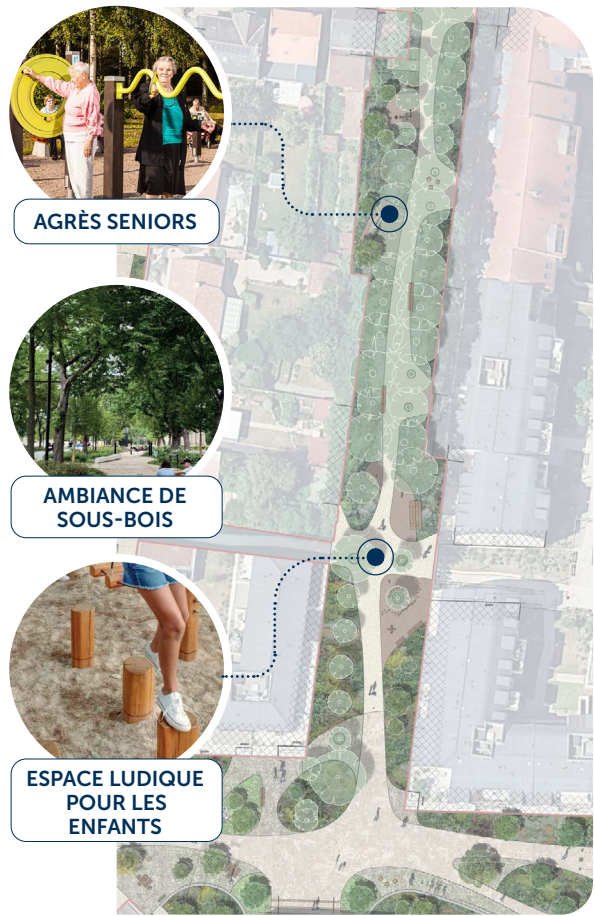
• **Durant cette phase**, les riverains seront invités à regrouper leurs bacs à l'extrémité de la rue (point de regroupement situé côté rue du Général de Gaulle). Les bacs bleus et jaunes seront, comme habituellement, collectés le mardi et le vendredi entre 6h et 21h. Dans tous les cas, les bacs doivent être rentrés après la collecte.

• **Les points d'apports volontaires** fonctionneront comme habituellement.

Plus d'informations sur le fonctionnement de l'aire piétonne en page 11.

PHASE 2 - L'ALLÉE ARTHUR-CHRISTIANSEN

En avril et mai 2026
Durée : 2 mois



Aujourd'hui rectiligne, l'allée sera ondulée. Le chemin sera en sable stabilisé. Le stationnement en bataille sera supprimé et reporté sur le parking à proximité de l'Hôtel de Ville. De nouveaux arbres seront plantés. Ils viendront renforcer l'ombrage tout en atténuant la rigueur du double alignement de chênes existant. Une ambiance plus forestière émergera, soutenue par de grands couvre-sols faciles d'entretien.

La promenade sera ponctuée de vastes parterres évoluant au fil des saisons et de banquettes aux formes variées. Des alcôves paysagères sont aménagées pour accueillir des jeux pour enfants et des agrès seniors.

LES ÉTAPES

FÉVRIER ET MARS 2026 : TRAVAUX PRÉPARATOIRES		AVRIL	MAI
Élagage de propreté et mise en forme des arbres avant travaux	Protection des arbres		
		Travaux de voirie, installation de l'éclairage public, aménagements paysagers, création de l'espace ludique	

PHASE 3 - LA PLACE MARCELLIN-VERBE

De début juin à fin octobre 2026
Durée : 5 mois



Des espaces verts seront créés ainsi que des salons urbains propices à la détente et à l'échange. Au sol, des lignes courbes et fluides se dessineront, venant contraster avec l'architecture de la mairie. Les surfaces seront tantôt en béton sablé pour un aspect mat et doux, tantôt en béton bouchardé pour une finition antidérapante. Les teintes varieront du beige au brun en passant par l'ocre clair. On trouvera également un espace pavé de pierres. Les joints enherbés participeront à la perméabilité des sols.

LES ÉTAPES

JUIN 2026	JUILLET	AOÛT	SEPTEMBRE	OCTOBRE
Travaux de voirie, installation de l'éclairage public, réalisation des contrôles d'accès et raccordement au réseau, aménagements paysagers.				

PHASE 4 - LES PLANTATIONS

De début novembre à fin décembre 2026

Durée : 2 mois

C'EST TELLEMENT
+ naturel



1492 M²
D'ESPACES VERTS
SUPPLÉMENTAIRES CRÉÉS



56 % DE L'ESPACE
POURRA DRAINER
L'EAU DE PLUIE
(espaces perméables et semi-perméables)



PLUS DE
55 NOUVEAUX
ARBRES PLANTÉS,
EN PLUS DES 54 EXISTANTS



37 APPUIS VÉLOS
AU TOTAL
dont 5 pour
les vélos cargo



L'aire piétonne, comment ça marche ?

Au sein d'une aire piétonne la circulation motorisée est interdite, sauf exceptions prévues (riverains, livraisons, services publics, secours, véhicules autorisés). Ces véhicules doivent rouler au pas (environ 6 km/h). Les cyclistes peuvent circuler, mais à vitesse réduite et sans gêner les piétons. Le stationnement est interdit, sauf emplacements dédiés ou autorisations spécifiques. Une information sera diffusée aux usagers concernés fin 2026.

- **J'ai des difficultés à marcher et j'ai des démarches à effectuer en mairie. J'aimerais pouvoir me stationner au plus près de l'Hôtel de Ville. Comment faire ?**

Le parking situé à l'arrière de la mairie sera accessible en voiture depuis la rue de la Taponnière. En cours de réorganisation, il sera dédié aux usagers. Ce parking sera en zone bleue, autrement dit, gratuit mais à durée limitée (1h30). Des places pour les personnes à mobilité réduite y seront réservées. Vous aurez ainsi le temps d'effectuer vos démarches, avant de laisser la place à d'autres usagers.

- **Je souhaite passer la journée avec ma sœur qui vit dans la rue du 8-Mai-1945. Je suis âgé. Où puis-je me garer pour être au plus près de chez elle ?**

Vous trouverez des places dans les rues adjacentes. À 200 mètres de la rue du 8-Mai-1945, le parking de la Maison de la Petite Enfance, rue Annie Hure, compte 50 places gratuites. À 300 mètres, dans la rue du Docteur Luneau, des places gratuites sont également disponibles en face du cimetière.

- **Je suis parent d'élève. Le matin, j'ai l'habitude de prendre la rue du Petit Anjou. Je m'arrête devant l'école pour déposer mon fils, puis je repars en passant devant l'Hôtel de Ville. Et demain ?**

Vous serez invités à emprunter la rue de la Taponnière. Vous pourrez stationner gratuitement sur le parking en zone bleue situé à l'arrière de la mairie.

Retrouvez toutes les réponses à vos questions sur :

[www.saintsebastien.fr/la-ville/grands-projets/
reaménagement-de-la-place-marcellin-verbe/](http://www.saintsebastien.fr/la-ville/grands-projets/reaménagement-de-la-place-marcellin-verbe/)



Les abords de l'Hôtel de Ville

deviennent un jardin

CARNET DE
CHANTIER
N°1

Ici, les espaces sont végétalisés
et les déplacements piétons sécurisés.



Nous avons conscience que la période de chantier est une période complexe pour tous. C'est pourquoi la collectivité met tout en œuvre pour qu'elle se déroule le mieux possible. Nos équipes sont à votre écoute pour vous renseigner, n'hésitez pas à les contacter.

Ils interviennent sur le chantier :

- | Voirie et réseau d'eaux pluviales : BUREAU TP
- | Réseaux secs et bornes d'accès à l'aire piétonne : BOUYGUES
- | Aménagements paysagers : EFFIVERT

Pendant les travaux, qui appeler ?

| Gestion des travaux

Pôle de proximité Loire, Sèvre & Vignoble

02 72 01 26 00

pole.loiresevrevignoble@@nantesmetropole.fr

| Mairie de Saint-Sébastien-sur-Loire

02 40 80 85 00

Suivez-nous
sur les réseaux sociaux

NANTES
AU QUOTIDIEN