



**SEMAINE  
NATIONALE  
DE LA  
PETITE  
ENFANCE**  
La petite enfance en grand

Thème 13<sup>ème</sup> édition

**Des**

**équilibres**

**Gratuit**

**DU 14 AU 21 MARS**  
**SAINT-SÉBASTIEN-SUR-LOIRE**

[saintsebastien.fr](http://saintsebastien.fr)



aint  
**Seb**

**Saint-Séb**astien  
sur-Loire

# SEMAINE NATIONALE DE LA PETITE ENFANCE

La petite enfance en grand

## Des équilibres

Pour la troisième année consécutive, la Ville est heureuse de participer à la Semaine nationale de la Petite Enfance. Ce temps fort convivial est l'occasion de valoriser celles et ceux qui accompagnent les jeunes enfants au quotidien, tout en partageant avec les familles des moments de rencontre, d'échange et de plaisir. Placée sous le signe « des équilibres », cette édition vous invite à découvrir un programme varié mêlant jeux, lectures et musique. Très belles découvertes à toutes et à tous !



Cette semaine a été préparée par le service Petite Enfance, la médiathèque, l'école de musique de la Ville et les partenaires suivants : le CSC Allée verte, le CSC Fontaine, Grandir ensemble à Saint-Séb (assistantes maternelles et auxiliaires parentales), l'Amicale Laïque St Sébastien.

***Tout au long de l'événement, les partenaires seront vigilants à faciliter l'accueil des enfants et adultes en situation de handicap.***



## Samedi 14 mars

<b>Petit déjeuner d'ouverture</b>	À partir de 9h30	Centre de loisirs Marcellin Verbe	p.7
<b>Des équilibres au travers de l'Art et du Jeu</b>	De 9h30 à 12h30	Centre de loisirs Marcellin Verbe	p.7

## Lundi 16 mars

<b>Roule ma poule</b>	De 9h30 à 11h30	Devant la Maison de la Petite Enfance	p.7
<b>Expo « Parents Live »</b>	De 9h30 à 11h30 et de 13h30 à 17h30	Maison de la Petite Enfance	p.6
<b>Mission équilibre !</b>	De 9h30 à 11h30 et de 13h30 à 17h30	Maison de la Petite Enfance	p.6
<b>Notes de musique en équilibre</b>	De 9h30 à 10h et de 10h30 à 11h	Maison de la Petite Enfance	p.6
<b>La bougeo-thèque</b>	De 13h30 à 17h30	Maison de la Petite Enfance	p.6
<b>Rondins en folie</b>	De 13h30 à 17h30	Maison de la Petite Enfance	p.6
<b>Histoires en goguette</b>	De 16h30 à 17h30	Maison de la Petite Enfance	p.7

## Mardi 17 mars

<b>Expo « Parents Live »</b>	De 9h30 à 11h30 et de 13h30 à 17h30	Maison de la Petite Enfance	p.6
<b>Mission équilibre !</b>	De 9h30 à 11h30 et de 13h30 à 17h30	Maison de la Petite Enfance	p.6
<b>Notes de musique en équilibre</b>	De 9h30 à 10h et de 10h30 à 11h	Maison de la Petite Enfance	p.6
<b>Histoires en goguette</b>	De 10h à 11h	Marché du Centre	p.8
<b>La bougeo-thèque</b>	De 13h30 à 17h30	Maison de la Petite Enfance	p.6
<b>Rondins en folie</b>	De 13h30 à 17h30	Maison de la Petite Enfance	p.6
<b>L'eau dans tous ses états</b>	De 16h30 à 18h30	Crèche Les jardins ludiques	p.8

## Mercredi 18 mars

<b>Expo « Parents Live »</b>	De 9h30 à 11h30 et de 13h30 à 17h30	Maison de la Petite Enfance	p.6
<b>Mission équilibre !</b>	De 9h30 à 11h30 et de 13h30 à 17h30	Maison de la Petite Enfance	p.6
<b>Notes de musique en équilibre</b>	De 9h30 à 10h et de 10h30 à 11h	CSC de l'Allée Verte	p.6
<b>Bouge touch'</b>	De 9h30 à 11h30	CSC de l'Allée Verte	p.8
<b>Un temps d'histoires</b>	10h30	Mé-diathèque	p.8

# RAMME

Les enfants doivent  
être accompagnés d'un adulte.

## Mercredi 18 mars

<b>La bougeo- thèque</b>	De 13h30 à 17h 30	Maison de la Petite Enfance	p.6
<b>Rondins en folie</b>	De 13h30 à 17h30	Maison de la Petite Enfance	p.6
<b>Roule ma poule</b>	De 9h30 à 11h30	Île Forget, Station nuage	p.8

## Jeudi 19 mars

<b>Expo « Parents Live »</b>	De 9h30 à 11h30 et de 13h30 à 17h30	Maison de la Petite Enfance	p.6
<b>Mission équilibre !</b>	De 9h30 à 11h30 et de 13h30 à 17h30	Maison de la Petite Enfance	p.6
<b>Danse et bouge</b>	De 9h30 à 10h et de 10h30 à 11h	Maison de la Petite Enfance	p.9
<b>Histoires en goguette</b>	De 16h30 à 17h30	Maison de la Petite Enfance	p.9
<b>La bougeo- thèque</b>	De 13h30 à 17h 30	Maison de la Petite Enfance	p.6
<b>Rondins en folie</b>	De 13h30 à 17h30	Maison de la Petite Enfance	p.6
<b>Livres et naissances : se préparer autrement</b>	De 15h30 à 17h	Mé- diathèque	p.9
<b>L'eau dans tous ses états</b>	De 16h30 à 18h30	Crèche Les jardins ludiques	p.9

## Vendredi 20 mars

<b>Expo « Parents Live »</b>	De 9h30 à 11h30 et de 13h30 à 17h30	Maison de la Petite Enfance	p.6
<b>Mission équilibre !</b>	De 9h30 à 11h30 et de 13h30 à 17h30	Maison de la Petite Enfance	p.6
<b>Notes de musique en équilibre</b>	De 9h30 à 10h et de 10h30 à 11h	Maison de la Petite Enfance	p.6
<b>Roule ma poule</b>	De 9h30 à 11h30	Gymnase de la Martellière	p.10
<b>Histoires en goguette</b>	De 10h à 11h	Marché du Douet	p.10
<b>La bougeo- thèque</b>	De 13h30 à 17h 30	Maison de la Petite Enfance	p.6
<b>Rondins en folie</b>	De 13h30 à 17h30	Maison de la Petite Enfance	p.6

## Samedi 21 mars

<b>Conférence théâtralisée : Comment tuer la mère parfaite ?</b>	De 10h à 11h	CSC de La Fontaine	p.10
Journal d'un parent presque (pas du tout) modèle.			
<b>Apéro de clôture</b>	À partir de 11h30	CSC de La Fontaine	p.10

## Toute la semaine

**du lundi 16 mars au vendredi 20 mars**

Selon la météo, les activités extérieures pourront être annulées.

### Expo « Parents Live »

**Tous les jours**

**Maison de la Petite Enfance**

9h30 - 11h30 / 13h30 à 17h30

Accès libre

Une exposition qui célèbre les parentalités.

### Mission équilibre !

**Tous les jours**

**Maison de la Petite Enfance**

9h30 - 11h30 / 13h30 à 17h30

Accès libre dans la limite  
des places disponibles

Venez construire en Kapla® et en briques  
cartonnées des ponts, des tours toujours  
plus hautes. Tout un équilibre à trouver !

### Notes de musique en équilibre

**Tous les jours, sauf le jeudi**

**Lundi, mardi, vendredi : Maison de la  
Petite Enfance - Mercredi : CSC de  
l'Allée Verte**

9h30 - 10h / 10h30 - 11h

Accès libre dans la limite  
des places disponibles

Atelier musical par les professeurs de l'école  
municipale de musique.

### La bougeothèque

**Tous les jours**

**Maison de la Petite Enfance**

13h30 - 17h30

Accès libre dans la limite  
des places disponibles

Pouvoir glisser, marcher, sauter, ramper,  
tomber, se relever, recommencer pour le  
plus grand plaisir de votre enfant !

### Histoires en goguette

**Tous les jours, sauf le mercredi**

**Lundi, jeudi : Maison de la Petite**

**Enfance - Mardi : marché du centre**

**Vendredi : marché du Douet**

Horaires variables

Accès libre dans la limite  
des places disponibles

Des histoires à gogo pour les tout-petits  
avec le kamishibai, le raconte-tapis...

### Rondins en folie

**Tous les jours**

**Maison de la Petite Enfance**

13h30 - 17h30

Accès libre dans la limite  
des places disponibles

Venez jouer à l'équilibriste au jardin la Pépète  
verte.

### Roule ma poule

**Tous les jours, sauf le mardi et jeudi**

**Lundi : devant la Maison de la Petite**

**Enfance - Mercredi : Station nuage -**

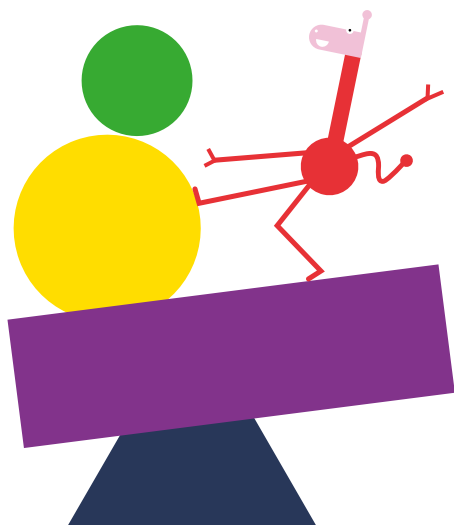
**Vendredi : gymnase de la Martellière**

9h30 - 11h30

Accès libre selon les jours

Un parcours draisiennne, vélo, porteur pour  
les petits et un espace de construction et  
de motricité. N'hésitez pas à venir avec  
vos propres bolidés (trottinette, tricycle,  
draisiennne, porteur).





**Samedi 14 mars**

### **Petit déjeuner d'ouverture**

**Centre de loisirs Marcellin Verbe**  
À partir de 9 h 30  
Accès libre

### **Des équilibres au travers de l'Art et du Jeu**

**Centre de loisirs Marcellin Verbe**  
De 9 h 30 à 12 h 30  
Accès libre dans la limite des places disponibles  
Pour les enfants de 0 à 4 ans en priorité.  
Les frères et sœurs peuvent participer sous réserve de places disponibles.

Les assistantes maternelles de l'association "Grandir Ensemble à St-Séb" vous proposent de découvrir des ateliers ludiques pour jouer sans modération : éveil artistique, motricité, exploration...

Partez à la découverte des Équilibres au travers de l'Art et du Jeu !

**Lundi 16 mars**

### **Roule ma poule**

**Devant la Maison de la Petite Enfance**  
De 9 h 30 à 11 h 30 - Accès libre

Un parcours draisiennne, vélo, porteur pour les petits et un espace de construction et de motricité. N'hésitez pas à venir avec vos propres bolides (trottinette, tricycle, draisiennne, porteur).  
Temps convivial à bord du van.

### **Expo « Parents Live »**

Voir horaires et infos page 6

### **Mission équilibre !**

Voir horaires et infos page 6

### **Notes de musique en équilibre**

Voir horaires et infos page 6

### **La bougeothèque**

Voir horaires et infos page 6

### **Histoires en goguette**

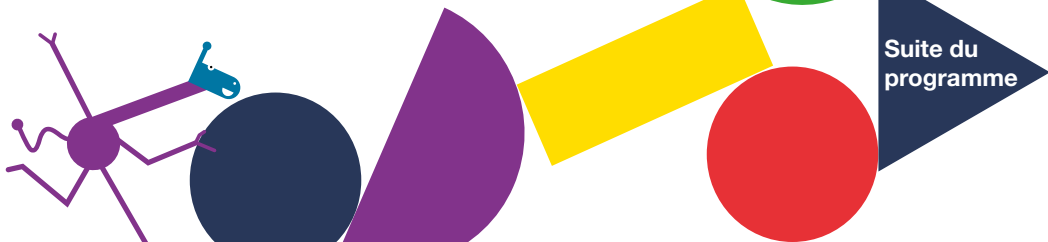
**Maison de la Petite Enfance**  
De 16 h 30 à 17 h 30  
Accès libre dans la limite des places disponibles

Des histoires à gogo pour les tout-petits avec le kamishibai, le raconte-tapis...

### **Rondins en folie**

Voir horaires et infos page 6

**Suite du programme**



**Mardi 17 mars**

## **Expo « Parents Live »**

Voir horaires et infos page 6

## **Mission équilibre !**

Voir horaires et infos page 6

## **Notes de musique en équilibre**

Voir horaires et infos page 6

## **Histoires en goguette**

**Marché du Centre**

**De 10h à 11h**

**Accès libre**

Des histoires à gogo pour les tout-petits avec le kamishibai, le raconte-tapis...

## **La bougeothèque**

Voir horaires et infos page 6

## **Rondins en folie**

Voir horaires et infos page 6

## **L'eau dans tous ses états**

**Crèche Les jardins ludiques**

**De 16h30 à 18h30**

**Accès libre dans la limite des places disponibles**

Découvrez l'équilibre et le déséquilibre grâce à l'eau présentée sous différentes formes.

**Mercredi 18 mars**

## **Expo « Parents Live »**

Voir horaires et infos page 6

## **Mission équilibre !**

Voir horaires et infos page 6

## **Notes de musique en équilibre**

Voir horaires et infos page 6

## **Bouge touch'**

**Centre socioculturel de l'Allée Verte**

**De 9h30 à 11h30**

**Accès libre dans la limite**

**des places disponibles**

**Pour les enfants de 0 à 6 ans**

Bouger en douceur, trouver l'équilibre et éveiller ses sens.

## **Un temps d'histoires**

**Médiathèque**

**10h30 - Durée : 30 à 45 min**

**Sur inscription auprès de la médiathèque au 02 40 80 86 20**

**Pour les enfants de 1 à 4 ans**

Un moment pendant lequel les enfants se retrouvent pour écouter des histoires racontées par les bibliothécaires de la médiathèque.

## **La bougeothèque**

Voir horaires et infos page 6

## **Rondins en folie**

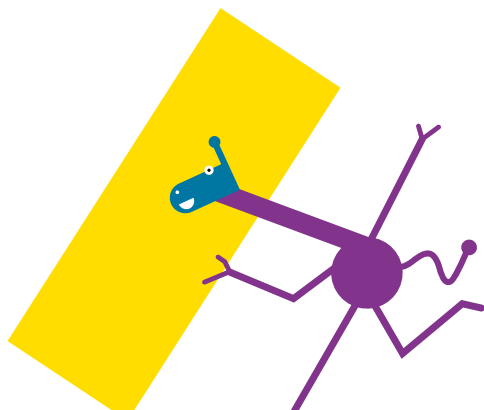
Voir horaires et infos page 6

## **Roule ma poule**

**Île Forget - Station nuage**

**De 9h30 à 11h30 - Accès libre**

Un parcours draisienné, vélo, porteur pour les petits. N'hésitez pas à venir avec vos propres bolides.





**Jeudi 19 mars**

## **Expo « Parents Live »**

Voir horaires et infos page 6

## **Mission équilibre !**

Voir horaires et infos page 6

## **Danse et bouge**

**Maison de la Petite Enfance**

**De 9h30 à 10h et 10h30 à 11h**

**Sur inscription**

Atelier proposé par l'Amicale Laïque.

Prendre le temps d'observer son enfant, de partager ses découvertes, pour ainsi nourrir sa relation avec lui, dans un bain sonore et une exploration du mouvement.

## **Histoires en goguette**

**Maison de la Petite Enfance**

**De 16h30 à 17h30**

**Accès libre dans la limite des places disponibles**

Des histoires à gogo pour les tout-petits avec le kamishibaï, le raconte-tapis...

## **La bougeothèque**

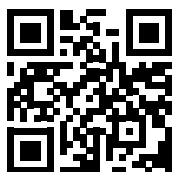
Voir horaires et infos page 6

## **Rondins en folie**

Voir horaires et infos page 6

**Inscriptions, informations :  
scannez ce QR Code**

Plusieurs langues étrangères disponibles



## **Livres et naissances : se préparer autrement**

**Médiathèque**

**de 15h30 à 17h**

**Sur inscription**

Un moment de partage avec **Marie-Fleur Chabat**, doula, autour de la littérature sur l'accouchement pour explorer différentes dimensions de la naissance. Une mise en lumière des livres dans la préparation de ce moment pour y trouver son équilibre personnel.

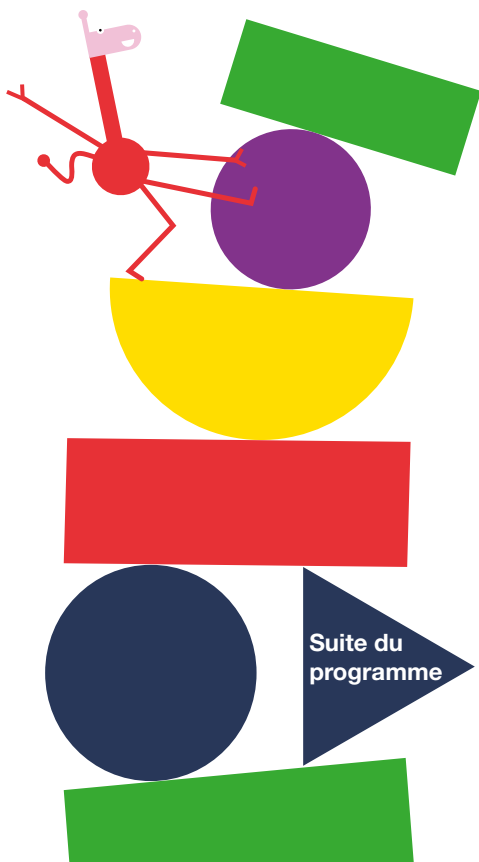
## **L'eau dans tous ses états**

**Crèche Les jardins ludiques**

**De 16h30 à 18h30**

**Accès libre dans la limite des places disponibles**

Découvrez l'équilibre et le déséquilibre grâce à l'eau présentée sous différentes formes.



**Suite du  
programme**

**Vendredi 20 mars**

## **Expo « Parents Live »**

Voir horaires et infos page 6

## **Mission équilibre !**

Voir horaires et infos page 6

## **Notes de musique en équilibre**

Voir horaires et infos page 6

## **Roule ma poule**

**Devant le gymnase de la Martellière**  
**De 9h30 à 11h30 - Accès libre**

Un parcours draisienné, vélo, porteur pour les petits et un espace de construction et de motricité. N'hésitez pas à venir avec vos propres bolides (trottinette, tricycle, draisienné, porteur).

Temps convivial à bord du van.

## **Histoires en goguette**

**Au marché du Douet**  
**De 10h à 11h**

**Accès libre**

Des histoires à gogo pour les tout-petits avec le kamishibai, le raconte-tapis...

## **La bougeothèque**

Voir horaires et infos page 6

## **Rondins en folie**

Voir horaires et infos page 6

**Samedi 21 mars**

## **Conférence théâtralisée : Comment tuer la mère par-faite ?** Journal d'un parent presque (pas du tout) modèle.

**Centre socioculturel de La Fontaine**  
**De 10h à 11h - Sur inscription au**  
**02 40 34 34 14 ou QR Code**

**Accueil possible des enfants**  
**de 3 à 10 ans par un animateur**

**Virginie Rabier** nous fait voyager dans le « joyeux » monde des parents...

**De 11h à 12h30**

Temps d'échange et dédicaces.

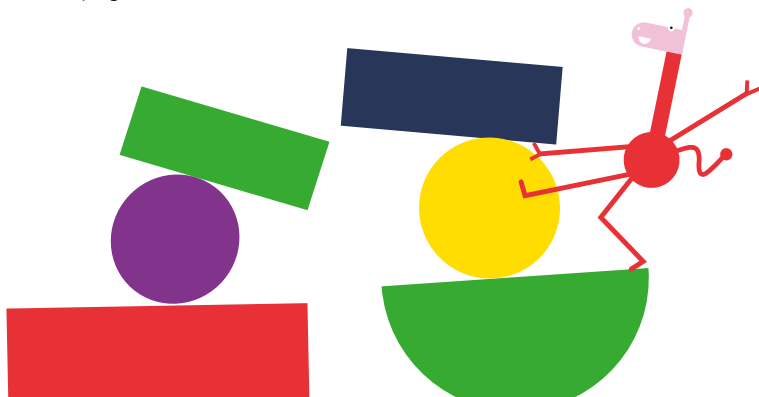
## **Apéro de clôture**

**Centre socioculturel de La Fontaine**  
**Accès libre**

Rétrospective de la semaine nationale.

## **Inscriptions, informations : scannez ce QR Code**

Plusieurs langues étrangères disponibles





## Contact



Saint-Sébastien  
sur-Loire

**Maison de la Petite Enfance**

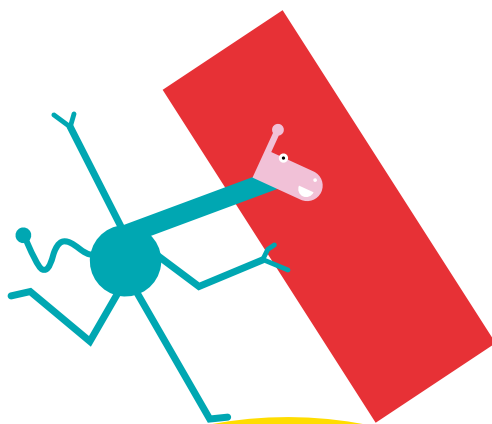
1 rue Annie Hure

02 40 80 86 28

**petiteenfance**

**@saintsebastien.fr**





**Parents Sébastienais,  
scannez ce QR Code  
et inscrivez-vous pour  
être informés de tout  
ce qui se passe sur la parentalité  
et la petite enfance  
à Saint-Sébastien-sur-Loire.**

