

# Rapport annuel 2017 - Nantes Métropole

Envoyé en préfecture le 19/12/2018  
Reçu en préfecture le 19/12/2018  
Affiché le   
ID : 044-214401903-20181217-DE\_181217\_004-DE

[www.nantesmetropole.fr](http://www.nantesmetropole.fr)



## RAPPORT ANNUEL

2017

**NOS DÉCHETS  
ONT DE LA  
RESSOURCE**

Rapport sur le prix et la qualité du service  
d'élimination des déchets ménagers et assimilés



Saint-Sébastien *Sud* Loire

# Présentation générale : l'essentiel

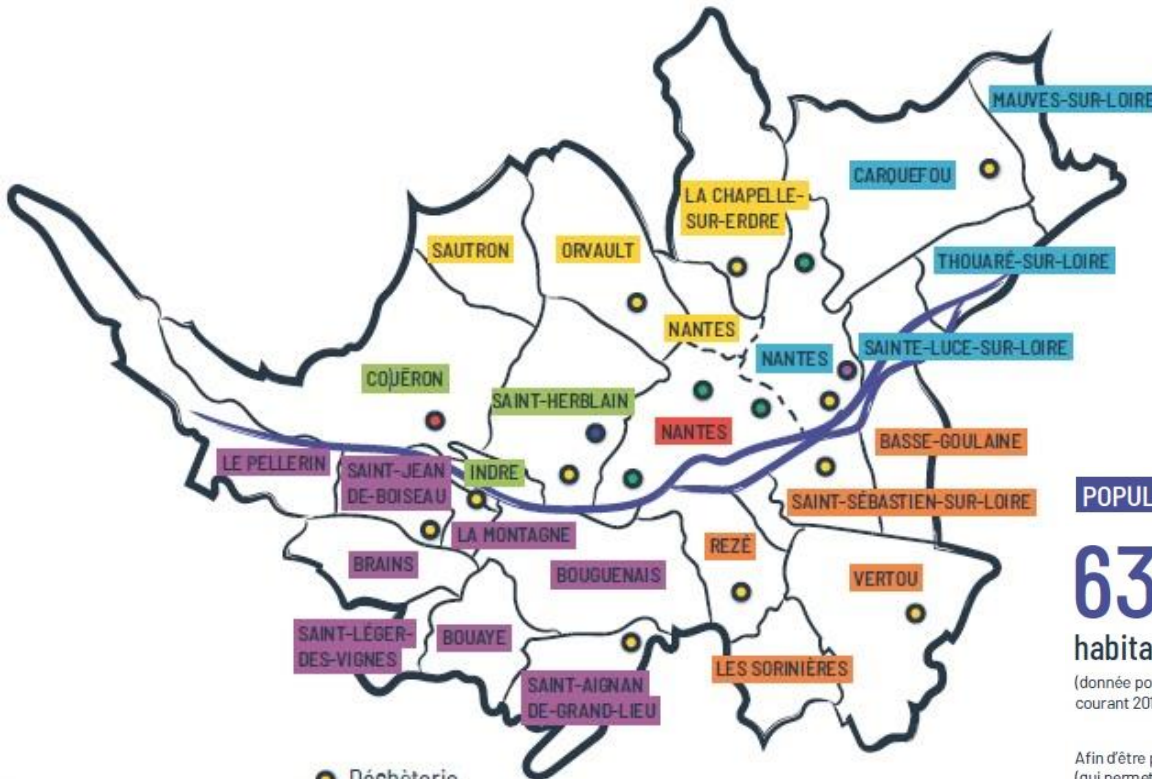
Envoyé en préfecture le 19/12/2018

Reçu en préfecture le 19/12/2018

Affiché le

**SLO**

ID : 044-214401903-20181217-DE\_181217\_004-DE



- Déchèterie
- Écopoint
- Usine de traitement et de valorisation des déchets Arc-en-Ciel
- Plateforme de compostage Arc-en-Ciel
- Usine de traitement et de valorisation des déchets Alcéa

~ ~ ~ ~ ~ Limites communales

**PÔLES NANTES-S-LOIRE ET NANTES-OUEST**

**PÔLE ERDRE ET CENS**

**PÔLE LOIRE-CHEZINE**

**PÔLE SUD-OUEST**

**PÔLE LOIRE SEVRE ET VIGNOBLE**

**PÔLE ERDRE ET LOIRE**

**POPULATION 2016**

**639 954**

habitants

(donnée population 2016 révisée courant 2017 - source ADEME)



**POPULATION 2017**

**650 023**

habitants

(Source ADEME)

**+1,57%**

Afin d'être plus proche de la réalité démographique de notre territoire, et en cohérence avec la matrice SINOE de l'ADEME (qui permet aux collectivités de se comparer et d'analyser leurs résultats), les services utilisent désormais les mêmes données de population que l'ADEME.



## POUR LA PÉRIODE 2017-2020, LES ENJEUX MAJEURS DE LA DIRECTION DES DÉCHETS, INSCRITS DANS SON PLAN D'ACTION SONT LES SUIVANTS :

### PROXIMITÉ

#### Rendre acteurs les citoyens usagers et faciliter l'accès au service en :

- adaptant le service public aux besoins et attentes des usagers et en facilitant l'accès au service ;
- agissant sur les comportements ;
- déclinant la politique publique des déchets à l'échelle des territoires en tenant compte de leur spécificité ;
- intégrant son action dans l'ensemble des politiques publiques de la métropole.

### DURABILITÉ

#### Inscrire la politique publique de gestion des déchets dans la transition énergétique et écologique en :

- participant activement au développement de l'économie circulaire pour contribuer à un territoire durable ;
- optimisant la valorisation des déchets pour protéger les ressources et contribuer à la lutte contre le dérèglement climatique.

### QUALITÉ

#### Proposer un service performant répondant aux enjeux du territoire en :

- assurant la qualité du service à l'utilisateur ;
- adaptant le fonctionnement interne pour répondre aux besoins des usagers ;
- optimisant le fonctionnement et les activités des prestataires et des opérateurs ;
- anticipant et en planifiant les évolutions dans la gestion des déchets.



# Territoire Zéro Déchet, Zéro Gaspillage

Envoyé en préfecture le 19/12/2018

Reçu en préfecture le 19/12/2018

Affiché le

SLO

ID : 044-214401903-20181217-DE\_181217\_004-DE

TERRITOIRE  
ZÉRO DÉCHET



## 2010 - 2030 : NOUVELLE TRAJECTOIRE DANS LA CONTINUITÉ DU ZDZG

### Production des Déchets Ménagers et Assimilés



**-20%\***


Un nouvel objectif pour 2030, dans la continuité de la dynamique ZDZG et en lien avec la feuille de route de la transition énergétique.

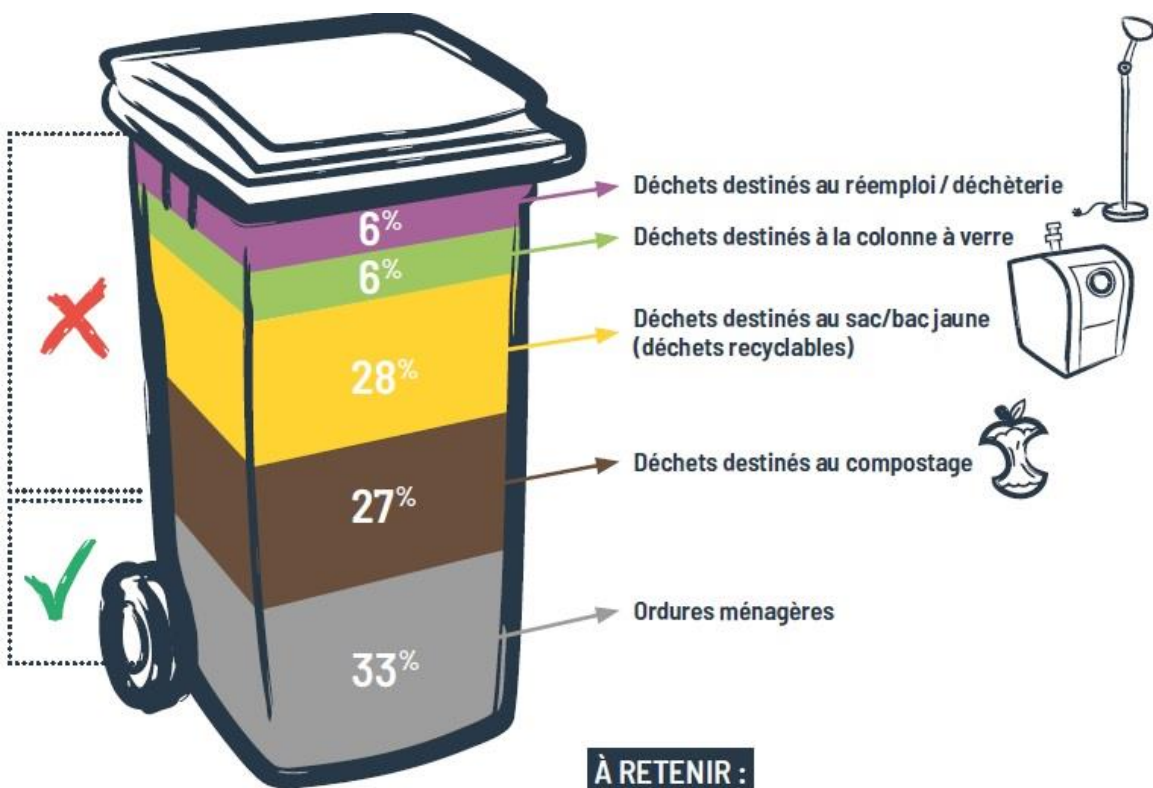
Et toujours -10%\* pour 2020

\* hors déchets inertes



# CARACTÉRISATIONS DES ORDURES MÉNAGÈRE (2016-2017) EN POIDS

Envoyé en préfecture le 19/12/2018  
Reçu en préfecture le 19/12/2018  
Affiché le   
ID : 044-214401903-20181217-DE\_181217\_004-DE



**-35 kg/hab**  
d'OMR collectées entre 2010 et 2017


**-20,2 kg/hab**  
sur le total des déchets collectés (hors inertes) entre 2010 et 2017

### À RETENIR :

**2/3** du contenu du sac ou bac d'ordures ménagères pourrait être valorisé autrement (recyclage, compostage, réemploi, reprise par un éco-organisme) qu'au travers de l'incinération avec production d'énergie.

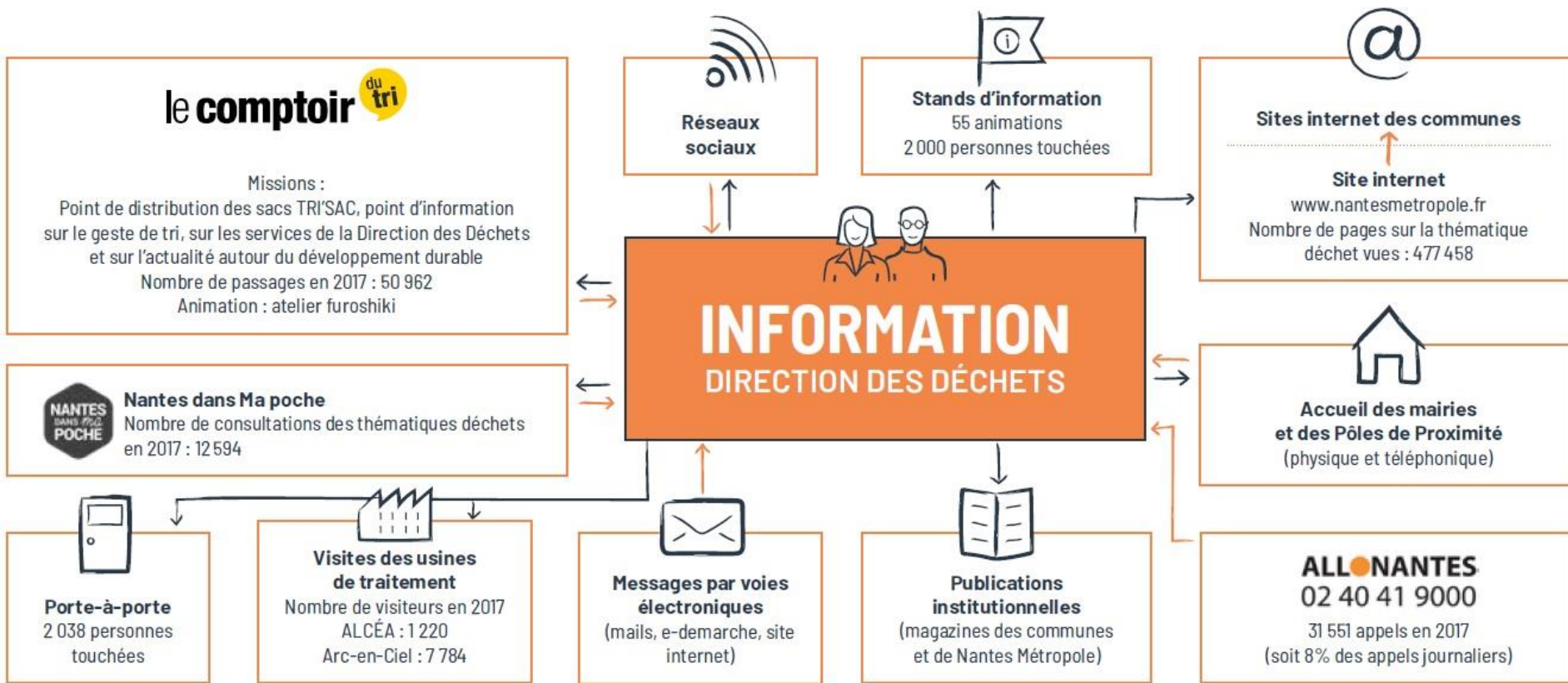
Cela représente par an environ **90 700 T** soit l'équivalent de 2 000 éléphants comme celui de l'île de Nantes.

# Communiquer : de la réduction au tri des déchets

Envoyé en préfecture le 19/12/2018  
Reçu en préfecture le 19/12/2018  
Affiché le   
ID : 044-214401903-20181217-DE\_181217\_004-DE



## ORGANISATION DES CIRCUITS D'INFORMATION



→ Informations suite demandes usagers    → Informations de NM à l'attention des usagers

